

# 簡易ロック式アーム



▲FFP-SL02-P600設置例

ツマミを回すだけで角度固定が可能。  
ノートPCやキーボードが搭載できる機種もラインナップ。

## アーム位置の調整と固定が可能

上下左右の回転ができる各関節で、見やすい位置へディスプレイを調整できます。また、本体側面のツマミを回すだけで、アーム本体の角度固定が可能です。

モニターアーム: 左右各90°  
ノートPCアーム: 左右各90°  
その他のアーム: 左105°/右102°



※イメージはFFP-SL01-BPB-2

## 豊富なアームラインナップ

ディスプレイに加えキーボードも搭載可能なアームや、ノートPC・キーボード単体用のアームもご用意。

**KVMアーム**  
ディスプレイとキーボードが搭載可能。



**ノートPCアーム**  
ノートPC専用のアーム。



**キーボードアーム**  
キーボード専用のアーム。



※上記イメージは全てボールクランプ付垂直ベース仕様

**この製品のPOINT!** ロック機能を完備しており、アームを固定しながらの作業が可能です!



詳細はこちら

型番の指定方法

1 本体選択    モニターアーム    KVMアーム    ノートPCアーム    キーボードアーム    2 取付金具型番

**FFP-SL01/SL02/SL03/SL04-**  **-2**

※スライド式垂直ベースとフランジベースは型番最後の「-2」が付きません。  
例: FFP-SL01-P600

## 1. 使用用途に応じて、本体を選択可能です。

### モニターアーム

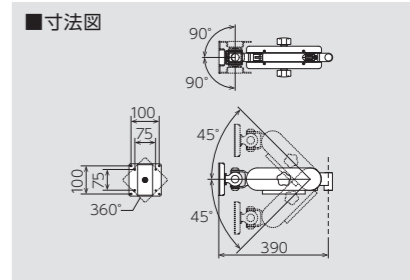
タテ・ヨコ 兼用    耐荷重 **9kg**    RoHS 指令準拠

型番 **FFP-SL01**  
VESA 75×75, 100×100  
質量 4.1kg (取付金具を除く)    塗装色 ホワイト

※ディスプレイの厚みや画面サイズが大きい場合、表記の耐荷重値より性能が下がる場合があります。



上下左右可動  
前後傾斜  
左右角度調整  
縦横回転



### KVMアーム

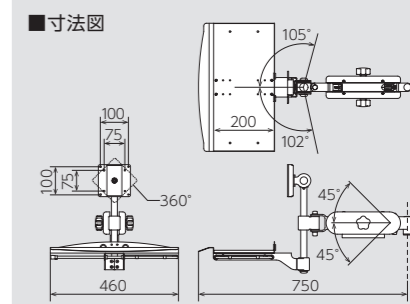
タテ・ヨコ 兼用    耐荷重 **9kg**    キーボードトレイ耐荷重 **5kg**    RoHS 指令準拠

型番 **FFP-SL02**  
VESA 75×75, 100×100  
質量 6.6kg    塗装色 ホワイト

※ディスプレイの厚みや画面サイズが大きい場合、表記の耐荷重値より性能が下がる場合があります。



上下左右可動  
前後傾斜  
左右角度調整  
縦横回転



キーボードトレイ 有効寸法:460×200mm  
マウストレイ ストローク:168.8mm

### ノートPCアーム

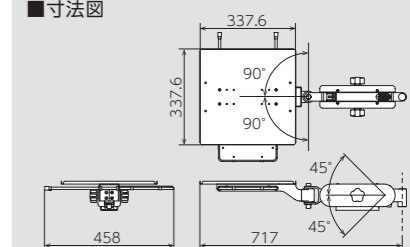
ノートPCトレイ耐荷重 **5kg**    RoHS 指令準拠

型番 **FFP-SL03**  
質量 5.1kg (取付金具を除く)  
塗装色 ホワイト

※ノートPC専用のアームです。



上下左右可動  
左右角度調整



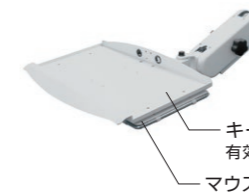
ノートPCトレイ 有効寸法:337.6×337.6mm  
マウストレイ ストローク:168.8mm

### キーボードアーム

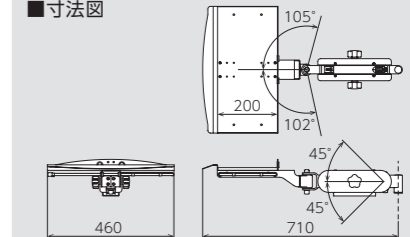
キーボードトレイ耐荷重 **5kg**    RoHS 指令準拠

型番 **FFP-SL04**  
質量 5.2kg (取付金具を除く)  
塗装色 ホワイト

※キーボード専用のアームです。



上下左右可動  
左右角度調整

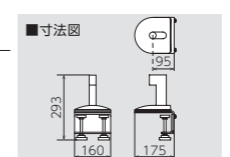


キーボードトレイ 有効寸法:460×200mm  
マウストレイ ストローク:168.8mm

## 2. 設置環境に応じて、取付金具を選択可能です。

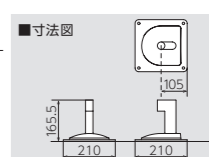
**クランプ(大)**  
テーブル等でボルト等を使わずに固定する際にご選定ください。取付可能なテーブルの厚さ:15~65mm

**BCB**



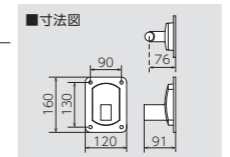
**直付け水平ベース(大)**  
テーブルやカウンターにアームを直接ボルトで固定する場合に使用します。

**BPB**



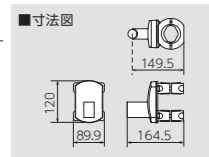
**直付け垂直ベース**  
壁面などの垂直面に設置する際に使用します。

**BPW**



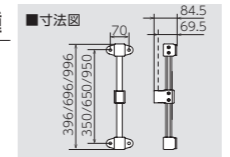
**ボールクランプ付垂直ベース**  
アームをボールに取り付ける際に使用するクランプです。25.4φ~50.8φのボールに対応。

**BWPC**



**スライド式垂直ベース各種**  
壁面などの垂直面に設置する際に使用します。(300mm/600mm/900mmの3種)

**P300/P600/P900**



**スライド式フランジベース**  
テーブルやカウンターなど水平面に設置する際に使用します。アーム取り付け位置高さが調整可

**FLB**

