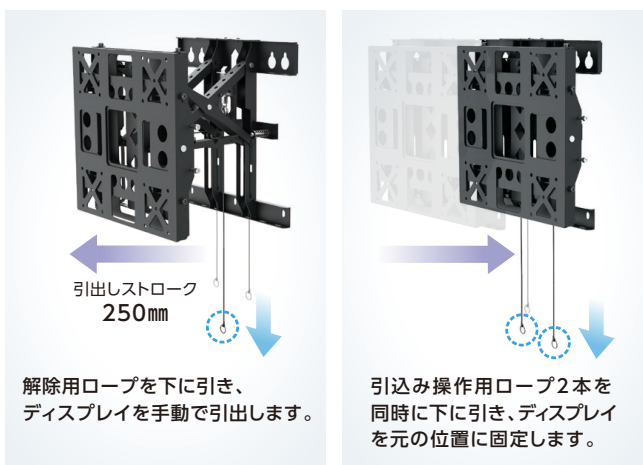




業界トップクラスの調整可動範囲と、
ディスプレイに触れずにメンテナンスが可能な壁掛金具。

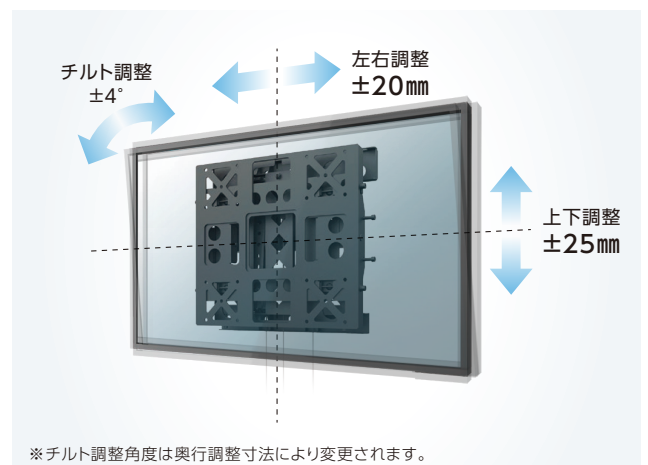
ディスプレイスライド機構

ディスプレイに触れることなく引出し・引込みが可能で、スリムベゼルディスプレイに対して表示面への負担がかかりません。施工やメンテナンスが容易に行え、工事期間が短縮できます。



3次元位置調整機能

ディスプレイ位置は(上下・左右・チルト)調整可能。シームレスなマルチディスプレイ設置作業が効率的に行えます。可動範囲が広く設置調整がしやすいため、100面以上のディスプレイをズレなく合わせることが可能です。



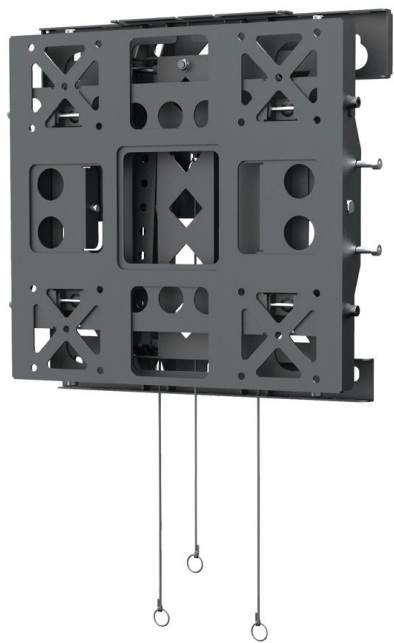
4倍負荷荷重試験実施

搭載荷重の4倍負荷荷重(200kg)試験にて安全性の確認を実施しています。

※当社社内試験

特殊ロープ採用

5mの操作用ロープを本体に組付けてあります。従来の金属チェーンから特殊ロープに変更したことにより、施工現場にてカットし長さ調節することが可能です。



FTK-MWM-400

タテ・ヨコ 兼用	耐荷重 50kg	位置調整	RoHS 指令準拠
-------------	--------------------	------	--------------

VESA	200×200, 200×400 300×300, 400×400
寸法	W495×H464.6×D102~112(mm)
位置調整範囲	高さ(上下)調整: ±25mm / 横(左右)調整: ±20mm 奥行調整: 10mm / チルト調整: ±4°
引出しストローク	250mm
質量	17.0kg

※チルト調整角度は奥行調整寸法により変更されます。

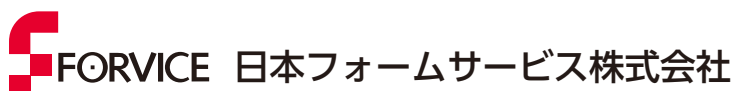
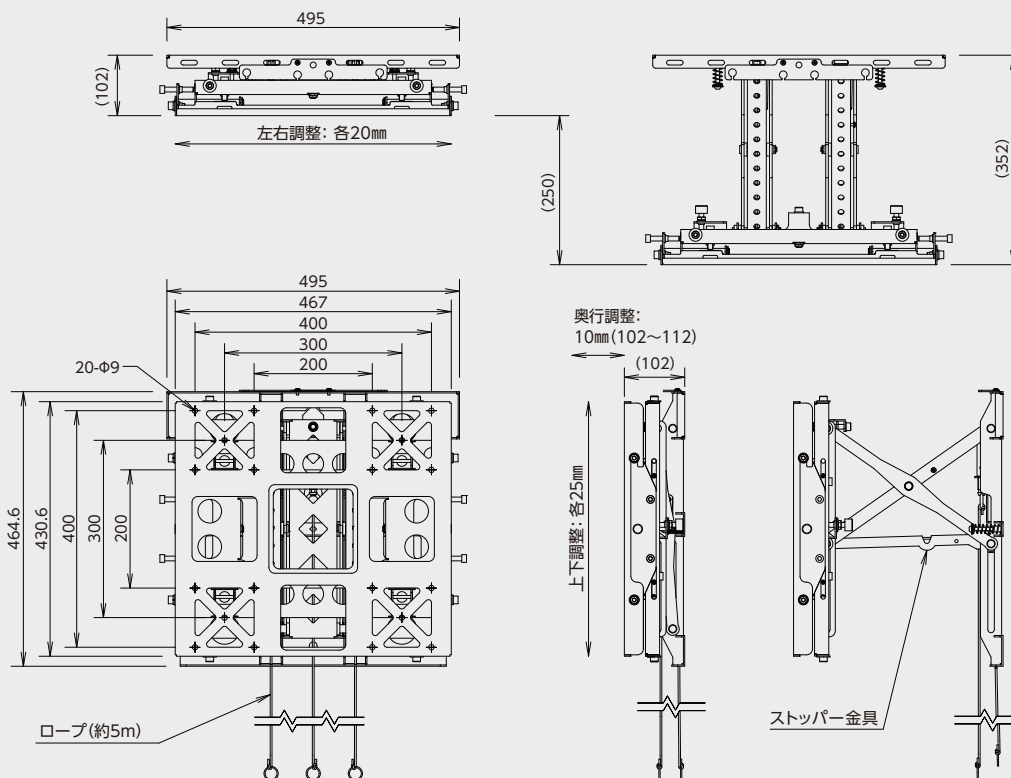
オプション品

施工用治具【FTK-MWM-OP】

施工用治具を使用することで、簡単に位置決め作業を行うことができます。



■寸法図



URL: <https://www.forvice.co.jp> E-Mail: info@forvice.co.jp

本社・営業部 〒136-0071 東京都江東区亀戸6-25-1 フォービスビル4階 TEL:03-3636-0011
 ショールーム 〒136-0071 東京都江東区亀戸6-25-1 フォービスビル3階 TEL:03-3636-0011
 関西営業所 〒534-0025 大阪市都島区片町2-2-40 大発京橋ビル TEL:06-6356-1296
 千葉工場 〒289-1751 千葉県山武郡横芝光町長山台1-4 TEL:0479-82-2121

【製品の仕様に関するご注意】

- ディスプレイ背面形状や端子位置によって一部取り付けできない機種があります。
- カタログの情報は、2021年1月現在のものです。●品質改良、安全性向上のため、予告なく製品の仕様を変更する場合がございます。●カラー印刷の都合上、製品の色彩は若干異なります。

【安全に関するご注意】 ●製品をご使用になる前に、必ず付属の取扱説明書をお読みください。

