

日本光電工業社製  
**医用テレメータ専用**

WEP-5204 | WEP-5208 | WEP-5218

WEP-1200 | WEP-1400 | WEP-1450

# 収納キット

【テーブル固定式】



あんしん/  
**転倒防止対策**

テレメータ・収納キット・テーブルをネジでしっかり固定するから安心。

スッキリ/  
**整理収納**

様々なサイズのケーブルや送信機が納まる、引き出し式のトレイ付き。トレイは2種類から選べます。

大容量/  
**2段式トレイ**

2段式トレイで収納力抜群！トレイタイプは組み合わせ自由。コンパクトな1段タイプもあります。



**あんしん1**

テレメータと収納キットを専用ネジで下から固定します。



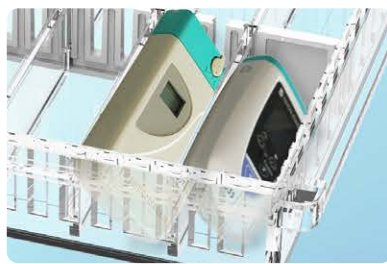
収納キットを下から見た図

**あんしん2**

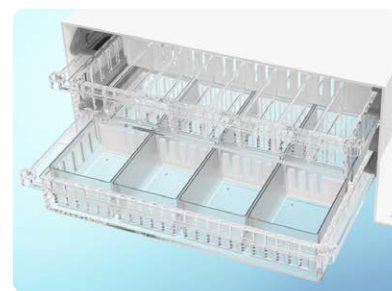
テーブルの素材に合わせて固定します。



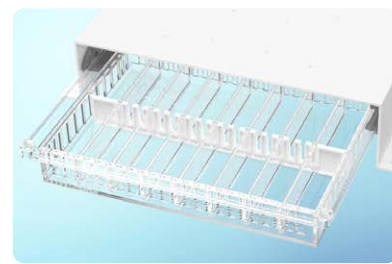
▲ボックスタイプ



▲仕切りタイプ



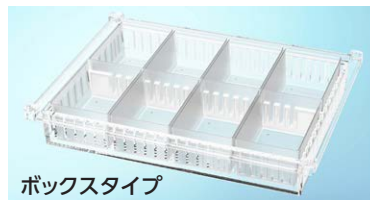
▲2段式



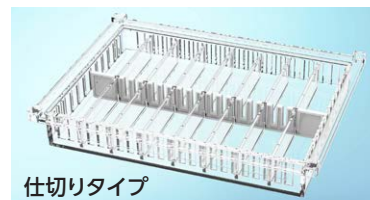
▲1段式

**トレイタイプ**

2種のトレイタイプからお選びいただけます。



ボックスタイプ



仕切りタイプ

日本光電工業社製医用テレメータ専用  
**収納キット【テーブル固定式】**

1段式: W477.4×D350×H100(mm)

2段式: W477.4×D350×H200

価格はお問い合わせください。

**FORVICE 日本フォームサービス株式会社**

URL: <https://www.forvice.co.jp> E-Mail: [info@forvice.co.jp](mailto:info@forvice.co.jp)

本社 〒136-0071 東京都江東区亀戸6-25-1 フォービスビル TEL: 03-3636-0011

千葉工場 〒289-1751 千葉県山武郡横芝光町長山台1-4 TEL: 0479-82-2121