

電源1口  
だけで!!

驚きの

最大100台充電

イーチャージタップ e-charge TAP® 100

特許取得済  
特許第7186984号

未充電器を  
自動検知

電動アシスト自転車  
電動キックボードなど  
あらゆる機器の集中充電に



**FORVICE 日本フォームサービス株式会社**

〈本 社・ショールーム〉

〒136-0071 東京都江東区亀戸6-25-1フォービスビル

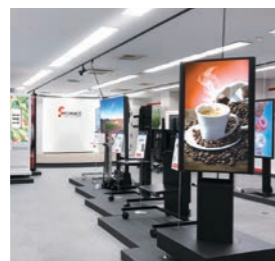
TEL:03-3636-0011 FAX:03-3636-0088

E-mail: info@forvice.co.jp

お気軽にお問合せ  
ください



本社



ショールーム



関西営業所



千葉工場

主な事業

- AV関連機器製造販売
- 情報通信関連機器製造販売
- 医療機器サポート製品製造販売
- 環境関連製品製造販売
- 地震対策製品製造販売
- セキュリティ関連機器製造販売
- 日用雑貨の販売



**FORVICE 日本フォームサービス株式会社**



# こんなお困り事ありませんか？

コンセントの容量が不安…



電気工事はしたくない…



充電不足だったらこまるわ…



## 電源1口だけで充電できる充電器の数は？

一般の壁コンセントの許容電流は15A。電動アシスト自転車の充電器を8台以上つなげると過電流となりブレーカーが落ちてしまいます。

## たくさんの充電器を充電するには？

電源系統を増やす

➡ すぐに運用できない！ 工事費がかかる！

タイマーで輪番充電する

➡ 時間割を作成するのが手間！  
制限時間内に充電が完了しない場合も！



# イーチャージタップ®100なら問題を解決できます！

電源1口に対して最大100台まで充電器を接続可能。  
充電器の要求電流を検知して、ムダなくしっかり充電！



電気工事費  
かかりません



つなぎっぱなし  
でも劣化ナシ



時間や台数を  
気にせず充電



何台でも接続  
充電できます



## どうして100台も接続できるの？

1. 100台接続しても、設定した総電流量内で通電
2. タップに流れる総電流量を1~15Aで設定可能
3. 接続された機器からの充電要求を検知して順番に充電
4. 充電が完了すると、次に電流を要求する機器の充電を開始
5. 万一、電流設定値をオーバーしても二段階保護でブレーカー落ちを防止

機器の充電要求を自動で検知して、独自設定された順番で充電していくので、最大100台接続が可能!!

## イーチャージタップ®100使用シーン



シェアサイクル用電動アシスト自転車の充電に



訪問介護の電動アシスト自転車の充電に



配達業社の電動アシスト自転車の充電に



電動キックボードの充電に



教育用タブレットの充電に



無線機・トランシーバーの充電に



充電式工具の集中充電に

製品仕様 **特許取得済**  
特許第7186984号



親機は、総電流量を1~15Aまで簡単に設定できます。



**（納入実績）**  
・某シェアサイクル（全国6カ所）に試験導入済。  
・GIGAスクール構想で某自治体（小・中学校）に約4000本納入済み。

	親機	子機
<b>e-charge TAP®100</b>		
型番	FSCT-LM1-M	FSCT-LM1-S
メーカー希望小売価格	73,700円(税込)	57,750円(税込)
入力	15A 125V 合計1500Wまで	
電源プラグ	2PE付	
コンセント形状	3P	
コンセント口数	10口	
各コンセントの最大電流(電力)	4A(400W)	
同時使用可能コンセント口数	100口(最大9台の子機を接続可能)	
同時使用合計電流(電力)	合計 15A(1500Wまで)	
安全機構	個別過電流保護、合計過電流保護、高温保護、サージ保護	