

# 夏は涼しく

夏の室温を上げているのは、強い陽射しの熱。ブリユなら、太陽輻射熱を約80%カット。ルーバーの角度調整により、遮光しながら風通しをよくすることができるので、熱中症予防にも最適です。

# 涼



冬、室内の熱は窓から逃げていき、夏、暑い空気は窓から入ってきます。



公式 YouTube チャンネル  
動作状況や利便性等を動画で配信中。ぜひご覧ください。



コチラからアクセス▶

。。。3モデルからお選びいただけます。。。



**Bモデル** **電動**  
●リビングにおすすめ  
●ルーバー0°~90°  
●操作スイッチ



**Cモデル** **電動**  
●2階におすすめ  
●ルーバー0°~125°  
●操作スイッチ



**Sモデル** **手動**  
●浴室におすすめ  
●ルーバー0°~90°  
●操作ロープ

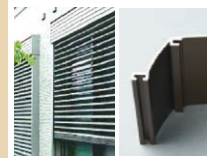
## ブリユの主な仕様



電動タイプは、ボタンひとつでルーバーの上昇・下降だけでなく、角度調整も可能です。

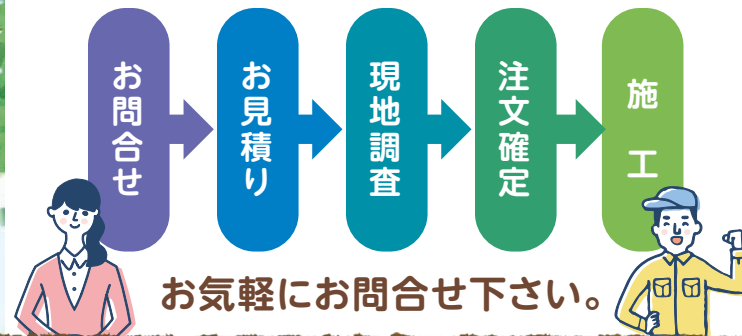


下降作動中に、床とルーバーの間に物が挟まると一旦停止するので安心です。



ルーバーは丈夫なアルミ合金製。風速44m/s相当の耐圧試験をクリアしています。

## お問い合わせから施工まで トータルサポートいたします！



お気軽にお問い合わせ下さい。

BRILL® シリーズを体験・操作することができるショールームへご案内いたします。  
お気軽にお問い合わせ下さい！

東京ショールーム(五反田)▶



お住まいをもっと快適に。

## 「外付けブラインド」 ご存じですか？



外付けブラインド ブリユ

# BRILL®

MADE IN JAPAN

年々大型化する  
**台風の被害**  
が不安…

雨戸の老朽化で  
**毎日の開け閉め**  
が大変…

窓からの  
**人目が気になる**…

2階の窓から  
**西日が射し込んで**  
まぶしい…

雨戸を開ける時  
**ペットの飛び出し**  
が心配…

冬は窓からの  
**冷気や結露**  
が悩み…

お客様のこんな声から生まれました





# 冬は暖かく

ブリユは、冬の冷たい外気や強風をシャットアウト。

窓を開けずに開閉できるため、暖房で暖めた空気を逃がさず、快適な室内空間を実現します。結露対策にも効果的。

# 暖快



ご存じ  
ですか?

## 室内の寒さ・暑さの原因は「窓」

室温の悩みや問題は、「窓」の対策がカギ!!

「後付けブラインド BR111」は雨戸とブラインドの良いところ。ブラインドのようにルーバーの角度調整ができるので、窓周りの熱や風をコントロール。一年中快適な「窓」を実現します!

## 今ある窓の外に設置するだけで 簡単・お手軽に一年中快適で安心なお住まいに。

カーテンやシャッターは、閉めると光や風を取り込めず、開けると丸見えに。ブリユならプライバシーを守りながら効果的に遮光・採光・通風・換気ができます。

電動開閉

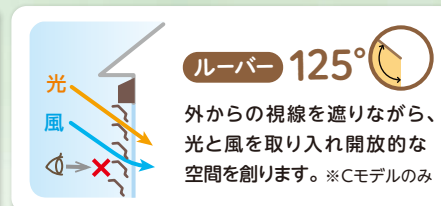
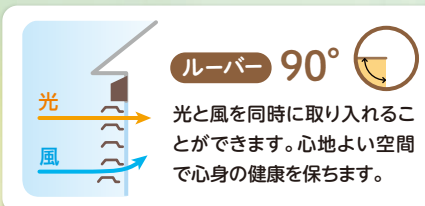
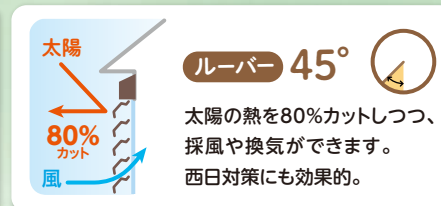
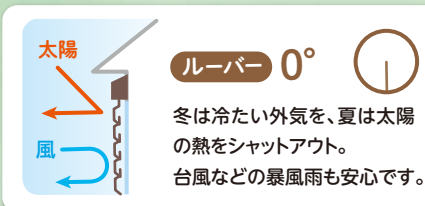
※Sモデルは手動

ルーバー調整

簡単設置

トータルサポート

電動ボタンひとつで、ルーバーの角度調整ができます。(Sモデルは手動)



CLOSE



ルーバー 90°時



昇降時



OPEN

「ブリユ」は「登録商標第5913847号」の日本登録商標です。「BR111」は「登録商標第5913848号」の日本登録商標です。

まずは**無料見積もり**をさせていただきます! お気軽にお問合せください。

正規販売店



FORVICE 日本フォームサービス株式会社

東京都江東区亀戸 6-25-1

URL: <https://www.forvice.co.jp>

電話で  
のお問合せ

03-3636-0011



メールで  
のお問合せ

k-murakami@forvice.co.jp



〈担当〉  
村上