



TD-NFS-04 55V ヨコ設置例

NEW テレビ・ディスプレイ 設置用製品

テレビやディスプレイの設置に最適な
スタンド・壁掛金具をラインナップしました。

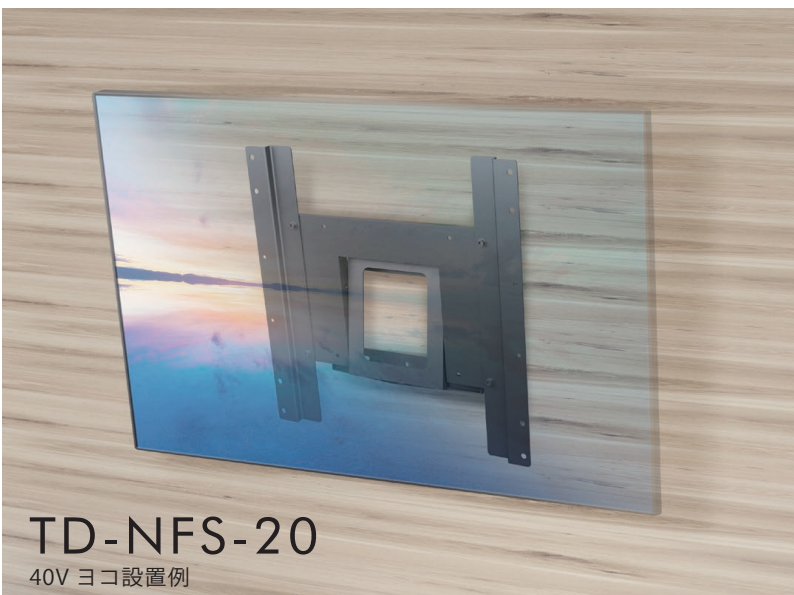
インフォメーションボードなどに最適

背面に機器収納ボックスを備えた「TD-NFS-04」は、インフォメーションボードなどに最適なスタンドです。



TD-NFS-02

40V ヨコ設置例



TD-NFS-20

40V ヨコ設置例

テレビ用スタンドとして

シンプルなスタイルの「TD-NFS-02」は、テレビ設置用のスタンドとしてもご使用いただけます。ホテルの客室などに最適です。

上下左右に調整可能な壁掛金具

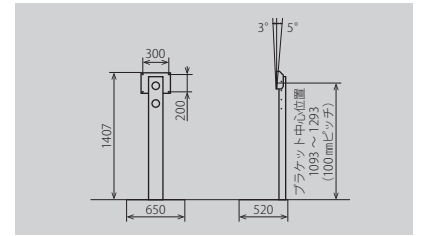
上下方向だけでなく、左右の首ふりも可能な壁掛金具「TD-NFS-20」をラインナップしております。

※詳細は裏面を参照してください。

TD-NFS-02

ヨコ設置 耐荷重 角度調整 RoHS
40V 程度以下 **8.8kg** 指令準拠

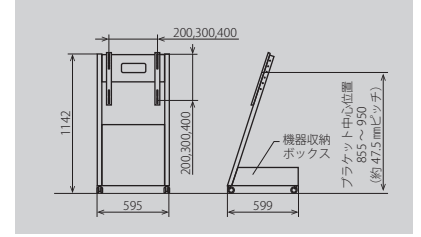
VESA : 200×300 (※1)
 角度調整 : 前方向 3°~後方向 5°(無段階調整)(※2)
 寸法 : W650×H1407×D520(mm) 質量 : 20 kg



TD-NFS-04

タテ/ヨコ兼用 耐荷重 薄型 RoHS
55V 程度以下 **25 kg** 角度固定 指令準拠

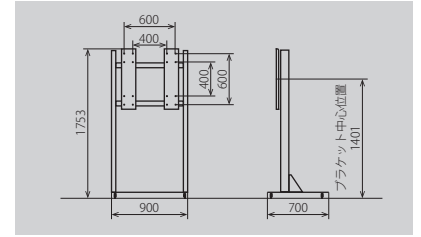
VESA : 200×200, 200×300, 200×400, 300×200, 300×300, 400×200, 400×400 (※1)
 寸法 : W495×H1135×D514(mm) ※キャスター含む 質量 : 17 kg



TD-NFS-13

タテ/ヨコ兼用 耐荷重 RoHS
90V 程度以下 **75 kg** 指令準拠

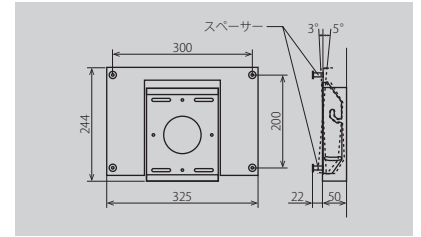
VESA : 400×400, 400×600, 600×400, 600×600 (※1)
 寸法 : W900×H1753×D700(mm) 質量 : 124 kg



TD-NFS-03

ヨコ設置 耐荷重 角度調整 RoHS
40V 程度以下 **8.8kg** 指令準拠

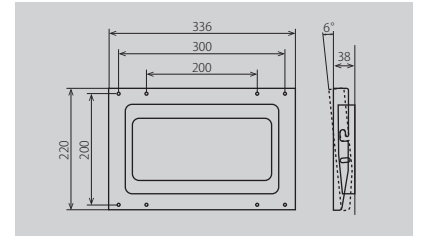
VESA : 200×300(※1)
 角度調整 : 前方向 3°~後方向 5°(無段階調整)(※2)
 寸法 : W325×H244×D72(mm) 質量 : 2.6 kg



TD-NFS-15

タテ/ヨコ兼用 耐荷重 角度調整 RoHS
32V 程度以下 **6.5kg** 指令準拠

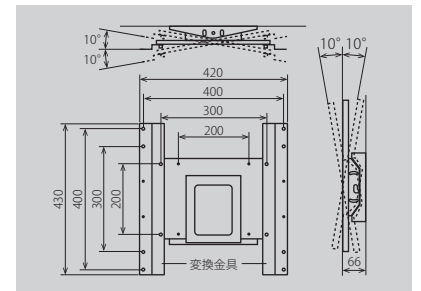
VESA : 200×200, 200×300 (※1)
 角度調整 : 0°~前方向 6°(無段階調整)(※2)
 寸法 : W336×H220×D38(mm) 質量 : 1.5 kg



TD-NFS-20

タテ/ヨコ兼用 耐荷重 角度調整 RoHS
40V 程度以下 **9.5kg** 指令準拠

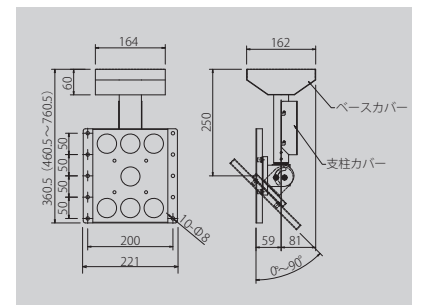
VESA : 100×100, 100×200, 200×100, 200×200, 200×300, 200×400, 300×200, 300×300, 400×200, 400×400 (※1)(※3)
 角度調整 : 前方向 10°~後方向 10°(無段階調整)(※2)
 左方向 10°~右方向 10°(無段階調整)(※2)
 寸法 : W420×H430×D66(mm)(※4) 質量 : 3.5 kg



TD-NFS-32-200

タテ/ヨコ兼用 耐荷重 角度調整 RoHS
32V 程度以下 **15 kg** 指令準拠

VESA : 100×200, 200×200
 角度調整 : 前方向 0°~90° 左右方向 360° 質量 : 3kg
 寸法 : W221×H360.5×D162(mm)
 ※オプションとして下記高さをお選びいただけます。
 H460.5 : TD-NFS-32-300
 H560.5 : TD-NFS-32-400 ※TD-NFS-32-200に限り、最大ディスプレイ
 H760.5 : TD-NFS-32-600 取付サイズは32インチ縦 209.6mmです。



※1 : テレビ背面形状や端子位置によって一部取り付けできない機種があります。 ※2 : ディスプレイにより、調整可能な角度が制限される場合があります。
 ※3 : 200×200, 200×300以外は付属の変換金具を使用します。 ※4 : VESA400×400に対応させる際の、変換金具取付時の寸法です。