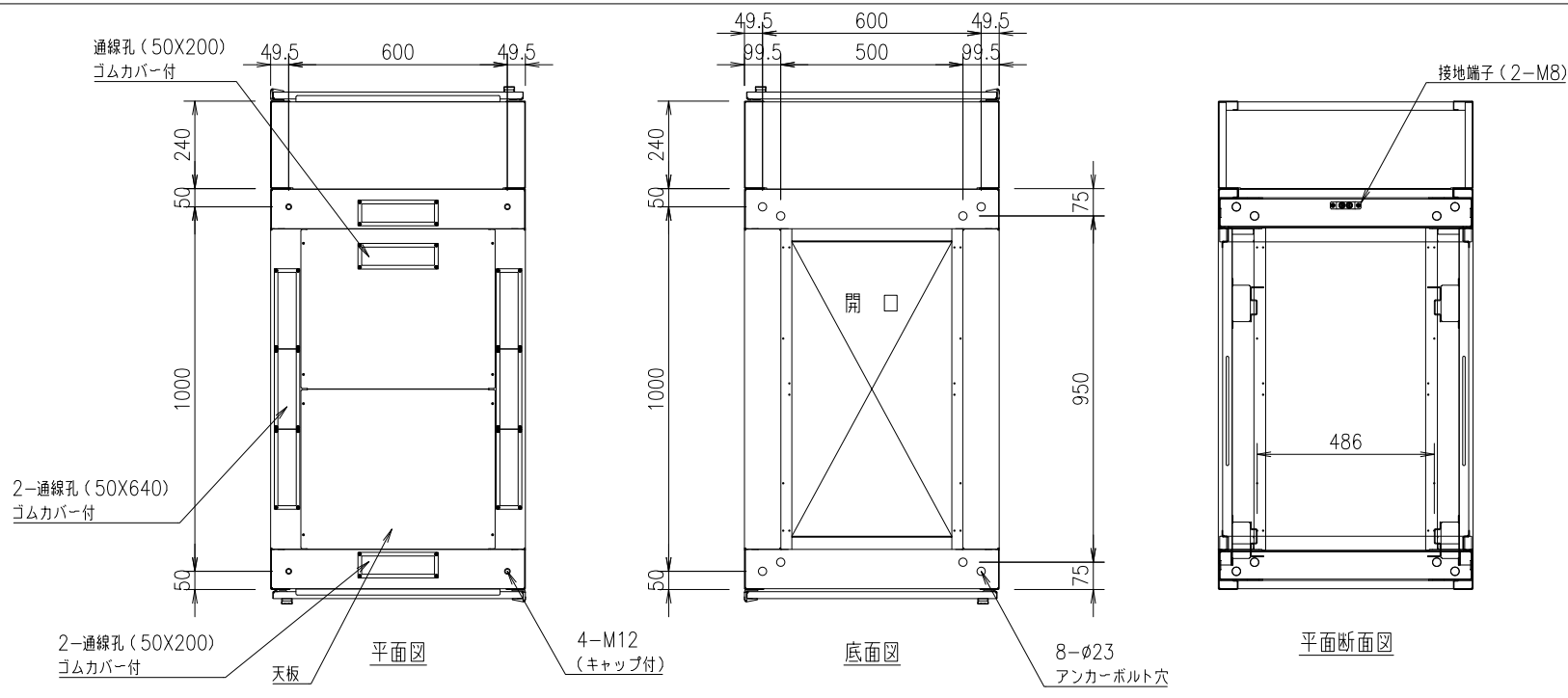
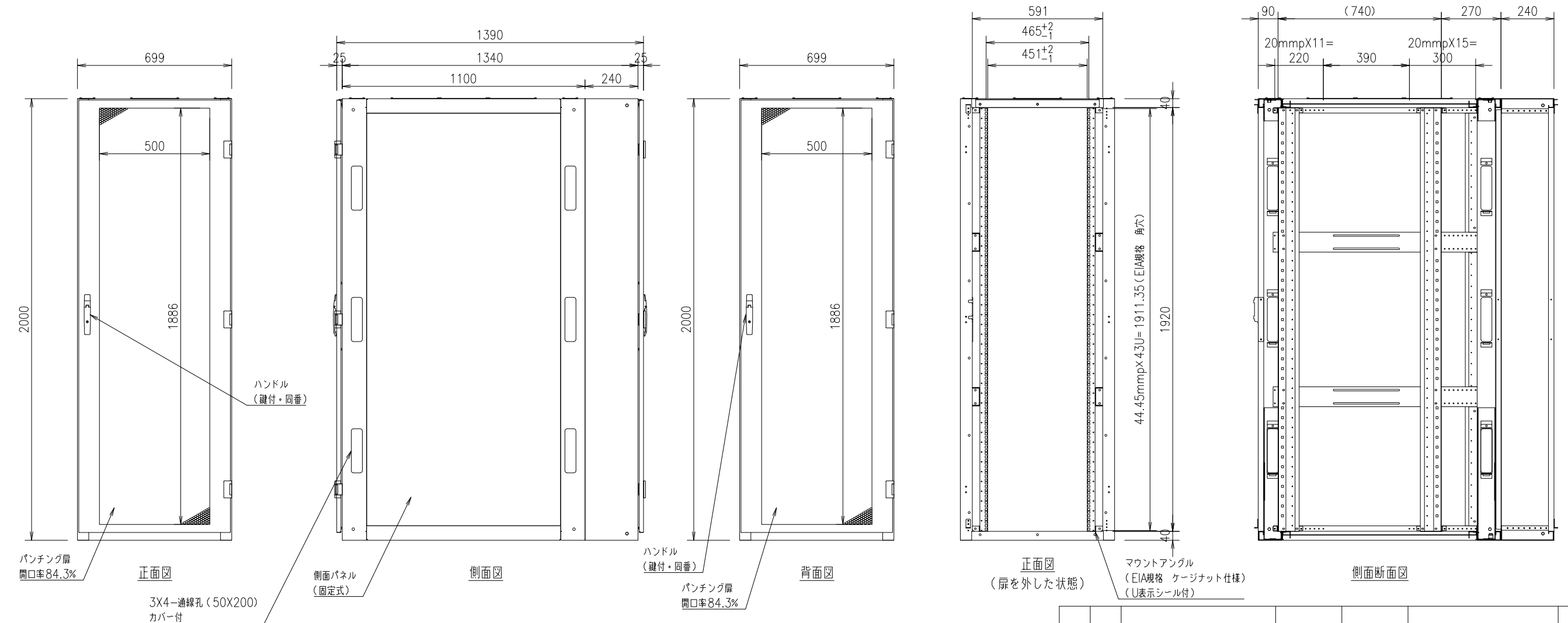


記号	年月日	訂正事項	担当	審査



本体仕様  
W 700 (699)  
D 1340 (扉含め1390)  
H 2000  
塗装色: 白 or 黒 半艶 or 黒 艶有 or フォームベージュ (焼付塗装)  
本体枠: スチール製 接地端子 (M8グリーンボルト2本) 付  
拡張フレーム: スチール製 D240  
扉: パンチング窓 (ハニカム) ×2枚  
側面パネル: 固定式 ×2枚  
天板: 通線孔付き ×1枚  
マウントアングル: 43U EIA規格 ケージナット仕様 ×4本



設計	製図	検図	承認

御承認印



品番	数量	部 品 名	表面処理	材料・材質	寸 法 ・ 他	重量g
					データセンターラック	
					FSR-DERF (DILF) 7203E-C (基本構成)	
					外観図	