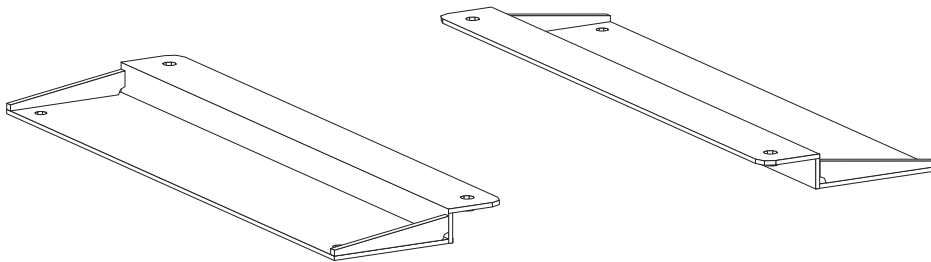


設置手順書

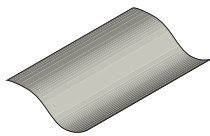
変換金具 (600 × 400 → 400 × 400)



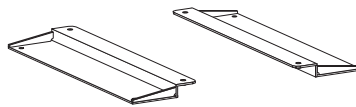
警告

液晶ディスプレイを本製品への取付、取り外しは、必ず4人以上での作業を行ってください。1～3人での作業は事故の原因となります。

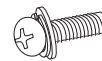
梱包部品



取扱説明書 ……1部



変換金具 ……1組



座金組込ネジ(M6 × 14) ……4本

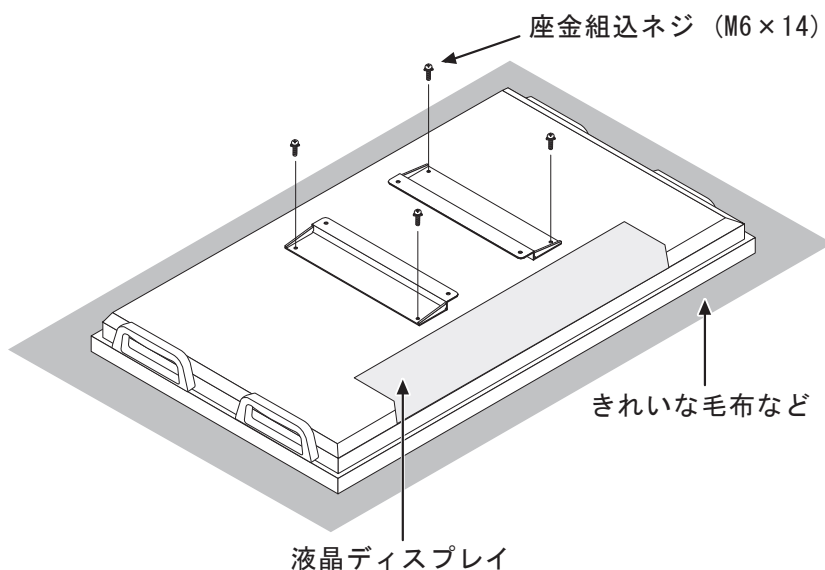


日本フォームサービス株式会社

S 2015.08.07 第1版【仮】

■ 液晶ディスプレイに変換金具を取り付ける

1. 汚れや異物がついていないきれいな毛布などの上に液晶画面を置き保護します。
2. 変換金具を付属の座金組込ネジ (M6×14) 4本でしっかりと固定します。



使用する工具

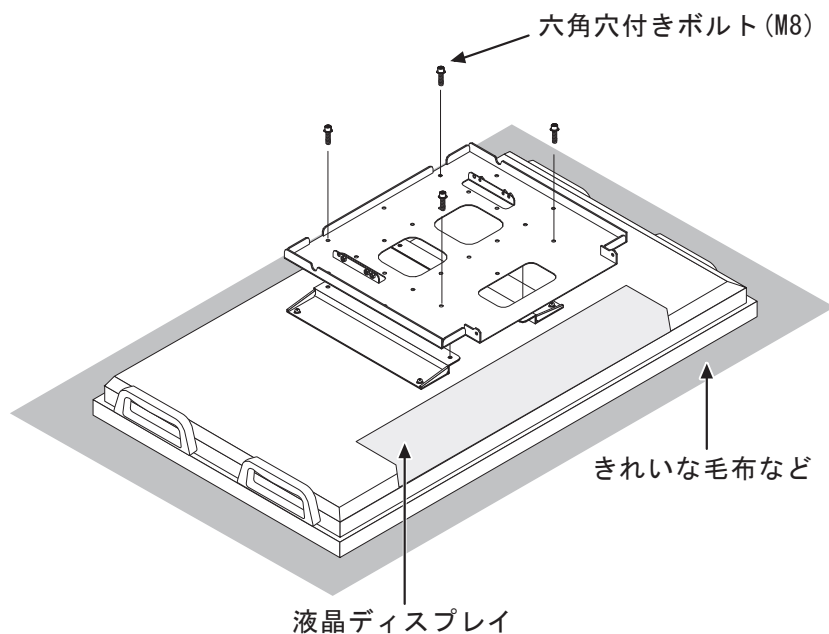
プラスドライバー



ネジは確実に締め付けてください。
液晶ディスプレイの落下による破損・けがの原因となります。

■ 変換金具にモニターブラケットを取り付ける

1. 固定したき変換金具の上にモニターブラケットを置き、天吊金具側に付属しているボルト (M8) 4本で固定します。



使用する工具

六角レンチ
(対辺6mm)

※天吊金具へのディスプレイの取り付け及び、モニターブラケットの取り外しは天吊金具付属の取扱説明書を参照の上ご対応ください。