

タッチパネル・システムズ製 インタラクティブ・ デジタルサイネージタッチモニター対応製品

※対応モニターは現在の情報です。
最新の情報はタッチパネル・システムズ（株）Webサイト <http://www.tps.co.jp> または弊社Webサイトでご確認ください。

ET3201L/ET4201L対応製品



薄型壁掛け金具
縦横兼用
FTK-WM400F



角度調整式壁掛け金具
縦横兼用
FTK-WM400



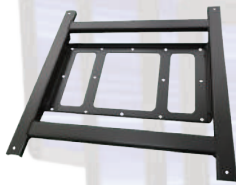
スタンド
本体色：ブラック
FTK-TP-STAND50-M



ET5501L/ET5501LT対応製品



薄型壁掛け金具
VESA600×600用
縦横兼用
FTK-WM600F



角度調整式壁掛け金具
VESA600×600用
縦横兼用
FTK-WM600



スタンド
本体色：ブラック
FTK-TP-STAND50-60



ET7001LT対応製品



薄型壁掛け金具
縦/横付用
FTK-TP00WM90



縦/横付用
FTK-TP10WM90



スタンド
本体色：ブラック
FTK-STAND70-60K



ET7001L対応製品



壁掛け金具

縦/横付用
FFP-NM57-00XRO



縦/横付用
FFP-NM65-15XRO



スタンド

本体色：ブラック
FTK-TP-STAND70-M



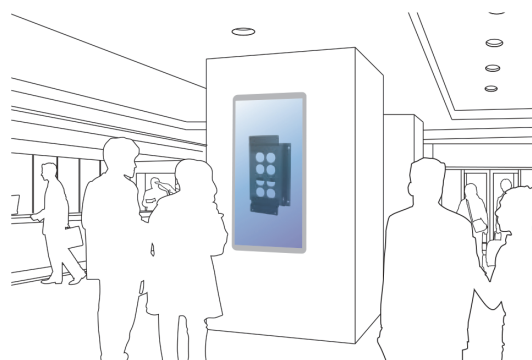
ET7001L ET7001L ET7001L

活用事例

移動が簡単に行えるスタンドでタイムリーな情報表示



すっきり設置できる壁掛け金具で館内案内



仕様一覧表

※弊社基準での対応表です。

製品名	型名	取付方向	外形寸法 (mm)	本体色	調整機能	ET3201L	ET4201L	ET5501L	ET5501LT	ET7001L	ET7001LT
壁掛金具	FTK-WM400F	横 / 縦付用	W601×H400×D35	ブラック	角度調整 0度	○	○				
	FTK-WM400	横 / 縦付用	W401×H600×D35	ブラック	角度調整 0～10度	○	○				
	FTK-WM600F	横 / 縦付用	W634×H330×D94	ブラック	角度調整 0度			○	○		
	FTK-WM600	横 / 縦付用	W401×H634×D94	ブラック	角度調整 0～10度			○	○		
	FTK-TP-00WM90	横 / 縦付用	W727×H669.4×D50.3	ブラック	角度調整 0度						○
	FTK-TP10WM90	横 / 縦付用	W777.1×H675.4×D73.2	ブラック	角度調整 0～10度						○
	FFP-NM57-00XRO	横 / 縦付用	W620×H769×D50	ブラック	角度調整 0度					○	
スタンド	FFP-NM65-15XRO	横 / 縦付用	W660×H769×D58	ブラック	角度調整 0～15度					○	
	FTK-TP-STAND50-M	横 / 縦付用	W750×H1834×D800	ブラック	設置高調整 150mm ピッチ / 3 段階	○	○				
	FTK-TP-STAND50-60	横 / 縦付用	W750×H1916×D800	ブラック				○	○		
	FTK-STAND70-60K	横 / 縦付用	W850×H1916×D870	ブラック							○
	FTK-TP-STAND70-M	横 / 縦付用	W850×H1845×D870	ブラック						○	

【製品の仕様に関するご注意】

- カタログの情報は、2022年9月現在のものです。
- 品質改良・安全性向上のため、予告なく製品の仕様を変更する場合がございます。
- カラー印刷の都合上、製品の色彩は若干異なります。

【安全に関するご注意】

- 製品をご使用になる前に、必ず付属の取扱説明書をお読みください。