

セキュリティ・ケージ

<http://www.forvice.co.jp>

セキュリティレベルを上げ、お客様の安心感を一層高めます



データセンター内において高る“セキュリティ”への要望に対応した、ユーザーごとのエリアを完全に分割する『セキュリティ・ケージ』外部からの衝撃や侵入を物理的に防止するのはもちろん、パーティションに比べて通気性が良く、空調の追加工事等が不要！



■ 網目構造



フレーム近くでは網目の間隔を狭くし、工具等の進入を防ぎます

網目は40角にして人の手、工具が入らない間隔を保っています。特別仕様として、ひし形の網目への変更が可能です。太さφ5の鉄製ワイヤーを使用しており、衝撃等に強い構造になっております。

※網目間隔・鉄製ワイヤーの太さの変更が可能です。

網目間隔 40角⇔50角

鉄製ワイヤーの太さ φ5⇔φ4

また、ワイヤーの材質は鉄製からステンレス・アルミ製への変更も承ります。

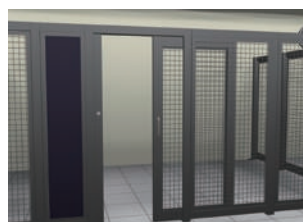
■ 扉

標準仕様 : 引き戸
ハンドル : 大型ハンドル
扉開口部有効寸法 : 1200mm

※ご要望に応じて、親子扉・観音扉等の特別仕様も別途ご相談を承ります



ハンドルは絶縁仕様



■ 鍵

標準仕様



■ 引戸用鎌錠

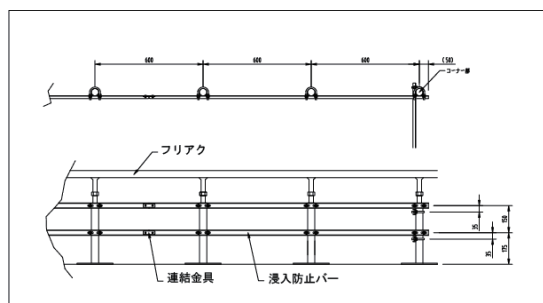
テンキー仕様



■ 引戸用鎌錠 (テンキー仕様)

鍵は、ステンレス板4枚合わせの鎌を持つ堅牢な引戸錠です。特別仕様として、メカニカル構造のキーレス錠もご用意しております。

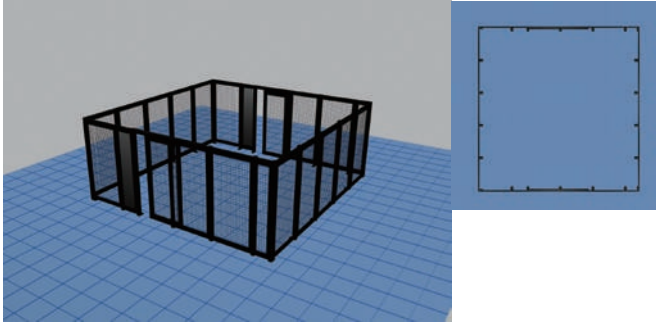
■ フリアク下 侵入防止バー



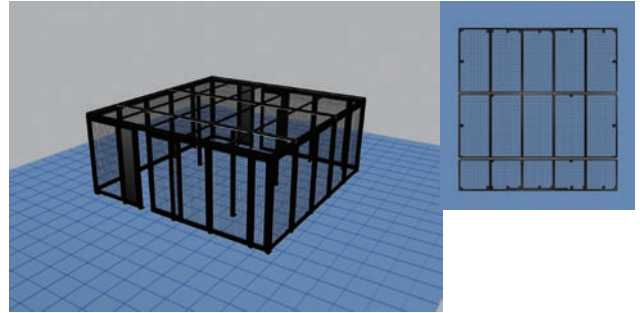
フリアク下からの侵入対策用として独立設置のバーをご用意しております。

■ 施工バリエーション

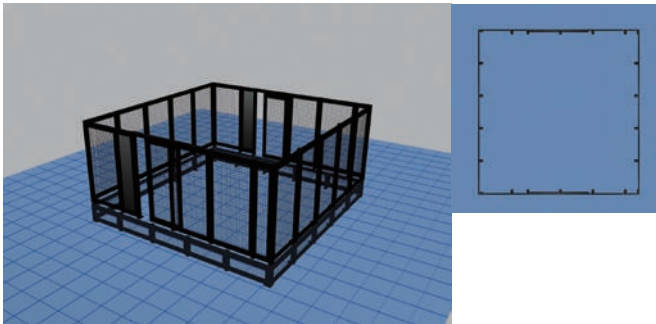
天井なし 床上のみ施工



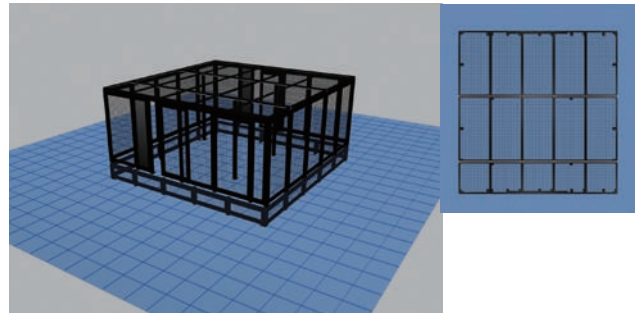
天井あり 床上のみ施工



天井なし 床上・床下施工



天井あり 床上・床下施工



■ カラーバリエーション

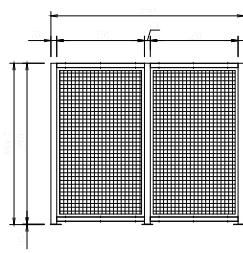
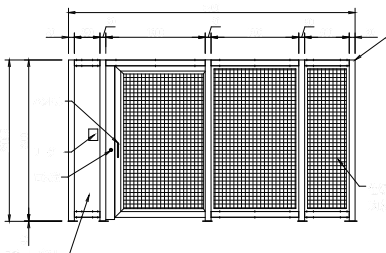
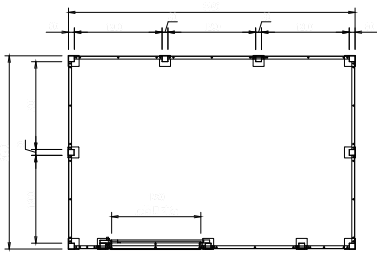


ケージの塗装色は、赤・青・黄色など様々な色がございます。

※色見本等で御指定頂ければ、**近似色にてご対応させていただきます。**

※塗装はメラミン焼付塗装になります。

■ 構成例



● 工期

床面積	31 ~ 50 m ²	4 日間
	51 ~ 80 m ²	5 日間
	81 ~ 100 m ²	6 日間
	101 ~ 120 m ²	7 日間
	121 m ² 以上	都度

※予備日を含んでおります

