

ジャッキマン!!

データセンターにおけるサーバーラック移設業務の効率化を実現

短時間で安全に機器を搭載した サーバーラックを移設!

最大の特長

- ・短時間、短工期、少人数で移設可能
- ・機器脱着時の落下・破損などリスクを回避
- ・既設ラックへ免震装置を容易に設置可能
- ・アタッチメントを交換することで、サーバーラック以外にもパレットラックなど重量物の移設が可能 ※アタッチメントはオプション

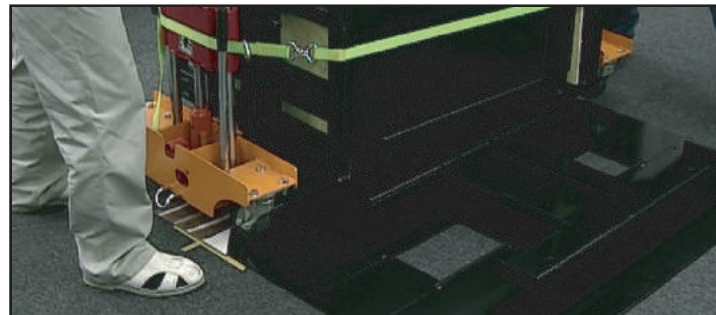


ジャッキマン!! の活用例



【サーバーラックの移設】

サーバーラック内に機器を搭載したままジャッキアップし、ラックを移設できます。



【F・E・M ガードシステムの設置】

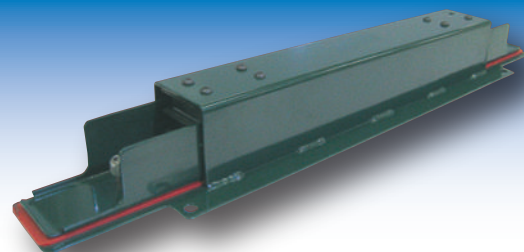
既設のサーバーラックをジャッキアップし、F・E・M ガードシステムに搭載できます。

※F・E・M ガードシステムについては別途パンフレットをご覧ください。



【パレットラックの移動】

ラック全ての支柱に装着する事で品物を積載した状態で、移動する事が出来ます。



【免震スライダーの設置】

パレットラックに荷物を搭載したまま、当社製「免震スライダー」を設置できます。

※免震スライダーについては別途パンフレットをご覧ください。

ジャッキマン!! の使用方法 -サーバーラック移設の場合-

1



①サーバーラック底部にスペーサーを挟み、10mm程度のツメを入れる隙間を作ります

2



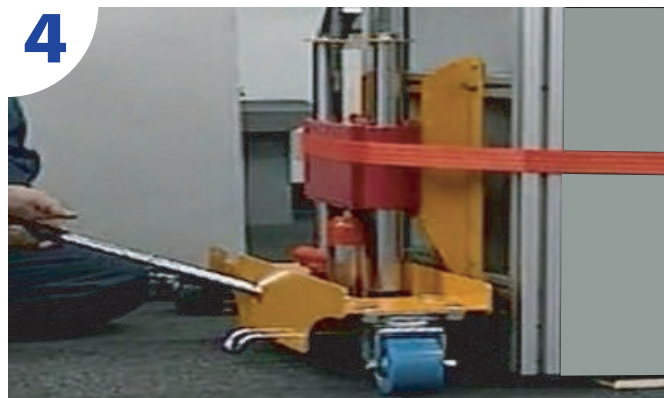
②ジャッキマン!!をサーバーラックに設置します

3



③ラッシングベルトでジャッキマン!!とサーバーラックを固定します

4



④ゆっくりジャッキアップします

5

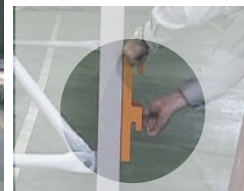


⑤機器を搭載した状態でサーバーラックを移動します

※ジャッキマン!!はアタッチメント部を変更することで、サーバーラック以外にもパレットラックなどの重量物を、荷物を搭載したまま移動させることができます。



アタッチメント部



アタッチメント部は移設する重量物に合わせ、都度製作致します ※オプション