

標準品

<p>加圧送水装置 (リモコン付き) E P01-M1-WP</p>   <p>[ 前面 ] [ 後面 ]</p>	<p>純水管理装置 (リモコン付き) E P01-M1-WM</p>   <p>[ 前面 ] [ 後面 ]</p>	<p>純水精製装置 E P01-M1-RF</p> 	<p>洗浄用モーターブラシ E P01-W1-RBR-OP</p> 	<p>ウェストベルト E P01-W1-WB</p> 
<p>G &amp; Yu バッテリー シガーコード (1m) E P01-M1-C I CD</p> 	<p>止水パブル E P01-W1-S V</p> 	<p>洗浄ホース (5m) E P01-W1-H S5M</p> 	<p>水道接続キット (ホース無し) E P01-M1-WSC N</p> 	
<p>電子導電率計 E P01-M1-P WTS</p> 	<p>ポールセット (ポール先端キット、E P01-W1-T P-OP 中間ポール3本、E P01-W1-M P-OP エンドポール1本、E P01-W1-E P-OP)</p> 	<p>ブラシ用接続コード (5m) E P01-W1-C D5M</p> 	<p>排水ホース E P01-M1-DRHS1.5M</p> 	
<p>装置ホース (1m) 3本 (色: オレンジ、 黄色、緑色) E P01-M1-MH1M3 S T</p> 	<p>ホース接続キット E P01-W1-T H-OP</p> 	<p>スイッチ付きシガー コード (1m) (ブラシ 電源スイッチ) E P01-W1-SWCD</p> 		

<p>付属品</p> <p>充電噴霧器 (充電器付き) E P01-W1-F M1</p> <p>G &amp; Yu バッテリー (充電器付き) E P01-M1-L B</p> <p>リザーブタンク (スイッチ付き) E P01-M1-S W P T-OP</p> <p>ポータブル電源 (充電器付き) E P01-W1-S B</p>	<p>オプション品</p> <p>ブラシ接続 コード (10m) E P01-W1-C D10M-OP</p> <p>装置ホース (10m) E P01-M1-MH 10M-OP</p> <p>洗浄ホース (10m) E P01-W1-H S10M-OP</p> <p>リザーブタンク (スイッチ無し) E P01-W1-H S10M-OP</p>	<p>装置用電源分岐ケーブル E P01-M1-T W-OP</p> <p>大型直流電源ユニット E P01-M1-CH</p> <p>スイッチ延長コード (10m) E P01-M1-S W P C D10M-OP</p> 
------------------------------------------------------------------------------------------------------------------------------------------------------------------------------------------------------------	------------------------------------------------------------------------------------------------------------------------------------------------------------------------------------------------------------	--------------------------------------------------------------------------------------------------------------------------------------------------------------------------------------------------------------------

- Q & A
- Q1: 純水精製装置では何ℓの純水が精製でき、何枚の太陽光パネルを洗浄できますか?  
A: 200μS (東京都にて採水) した場合、純水精製装置1台で900ℓの純水を精製することができ、約1350枚~1950枚の太陽光パネルを洗浄することができます。(参考値)
- Q2: 1時間当たり何ℓの純水が精製できますか?  
A: 200μS (東京都にて採水) した場合、1時間当たり200ℓの純水を精製することができます。(参考値)
- Q3: 1時間当たり何ℓの純水を使用し、何枚の太陽光パネルを洗浄することができますか?  
A: 1時間当たり60ℓの純水を使用して、約90枚~130枚の太陽光パネルを洗浄することができます。(参考値)
- Q4: 10ℓの充電噴霧器 (標準セット) で太陽光パネルを洗浄した場合の作業時間と洗浄枚数はどれくらいですか?  
A: 約11分で26枚の太陽光パネルを洗浄することができます。(参考値)
- Q5: 純水の作り置きはできますか?  
A: 推奨はしていませんが、室内で日の当たらない場所で保管した場合、最大2日間作り置きすることが可能です。但し、使用する前に電子伝導率計で純水の純度を計測してください。 ※必ず50μS以下で使用してください。
- Q6: エコピュアポータブルの導入を検討しているのですが?  
A: 一括購入も可能ですし、長期レンタルも可能ですので、詳細はフォービスリンクにお問い合わせください。

⚠ 製品仕様・安全に関するご注意

\* 気温が3℃以下の環境では使用しないでください。  
\* 電線の近くでは使用しないでください。  
\* ポールを直立させた状態で絶対に放置しないでください。  
\* ポール長さ3m以上の使用はしないでください。

\* 煙が出たり、変なにおいや音がするなどの異常状態のまま使用しないでください。  
\* 加圧送水装置、純水管理装置、純水精製装置の運転時はホースを外さないでください。  
\* 充電噴霧器を背負ったまま、屋根から降りしないでください。

【お問い合わせ】 FORVICE 日本フォームサービス株式会社 URL: <http://www.forvice.co.jp> E-Mail: [info@forvice.co.jp](mailto:info@forvice.co.jp)

本 社 〒136-0071 東京都江東区亀戸 4-36-14 TEL: 03-3636-0011 FAX: 03-3636-0088  
 営 業 部 〒136-0071 東京都江東区亀戸 6-25-1 フォービスビル 4 階 TEL: 03-3636-0011 FAX: 03-3636-0086  
 東北営業所 〒981-8003 宮城県仙台市泉区南光台 4-28-8 TEL: 022-273-8333 FAX: 022-273-8334  
 関西営業所 〒534-0025 大阪府都島区片町 2-2-40 大発京橋ビル TEL: 06-6356-1296 FAX: 06-6356-1298  
 九州営業所 〒814-0013 福岡県福岡市早良区藤崎 2-11-40 TEL: 092-844-5528 FAX: 092-844-5530

お客様への注意とお願ひ ●品質改良、安全性向上の為、予告なく製品の仕様を変更する場合がございます。 ●カラー印刷の都合上、製品の色彩は若干異なります。 S20140529 3000-②P

太陽光パネル専用洗浄装置

# ECOPIURA PORTABLE

## エコピュアポータブル

EP01-ST51

太陽光パネル  
発電効率  
保持製品

太陽光パネルを洗浄し、発電効率 UP!

Forvice Link  
フォービスリンク株式会社



知的財産権所有  
実用新案登録第 3161830 号



太陽光パネルの汚れを  
環境にやさしく取り除く

# コンパクトで持ち運びに優れた、 環境にやさしい純水洗浄装置

「エコピュアポータブル」は、太陽光パネルの発電効率を保持するための洗浄製品です。洗浄効果のある純水を精製することができます。持ち運びできるタンクとブラシで、太陽光パネルを簡単に洗浄できます。



## 1 洗剤を使わない 純水洗浄

汚れを吸着し、水垢を残さない純水を使用することで、洗剤を使用しない洗浄が可能です。



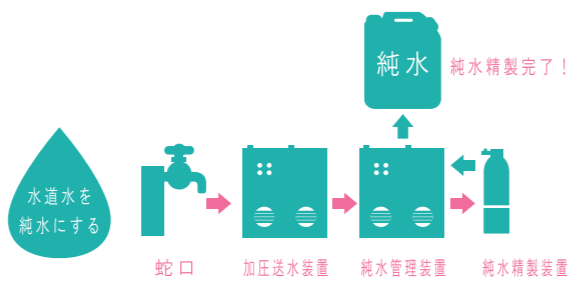
一体型の既存製品にくらべ、タンクを背負って運ぶことができます。

## 2 狭い場所でも持ち運べる

階段や、梯子でしか行けない、屋根に設置された太陽光パネルの洗浄にも、とても便利なポータブルタイプです。

## 3 純水を精製できる

水道水から純水を精製することができます。一時間で約60ℓ使用して、約90枚～130枚太陽光パネルの洗浄が可能です。

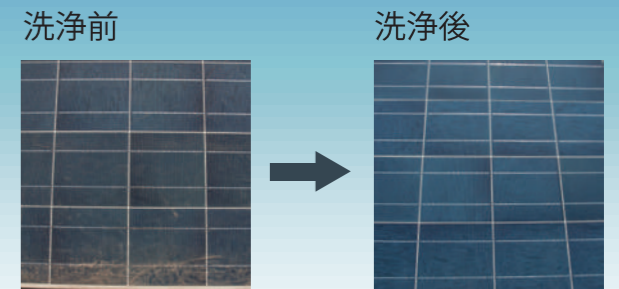


洗浄用モーターブラシ

純水を噴射しながら洗浄します。

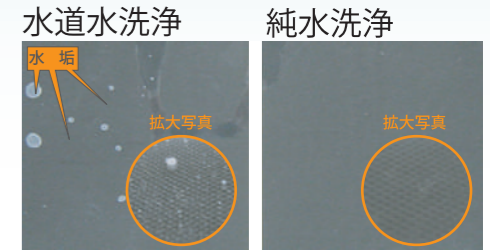
## 洗浄後も吹き上げ不要

純水の水素イオンが汚れを吸着。  
水垢を防ぐ！



### 10ℓで約26枚の パネル洗浄が可能

充電噴霧器(タンク)を満水にすると10ℓの純水が入ります。約11分で26枚のパネル洗浄が可能です。(参考値)



### 水道水を使用した洗浄との違い

水道水はミネラルや有機物が残留し、洗浄後に水垢が発生しやすくなります。不純物がほとんど無い純水洗浄では水垢も発生しにくく、吹き上げも不要です。

### 高圧洗浄との違い

高圧洗浄は汚れを水圧で吹き飛ばす方法で洗浄するので、汚れが舞い上がり、再度付着する可能性があります。純水洗浄では汚れが舞い上がることなく洗浄できます。

### 洗浄実施例



ポール長さ約3m  
\*4本連結時

ポータブル電源で  
電源不要

電源の無い環境でも  
純水洗浄ができます。