

壁掛金具

モニタリングソリューションアームスタンド製品
Monitoring Solution ARM Stand Products



豊富なバリエーションの中から
用途に最適な機種をお選びいただけます

■製品ラインナップ

壁掛金具

薄型設計により壁面に近いディスプレイ設置が可能

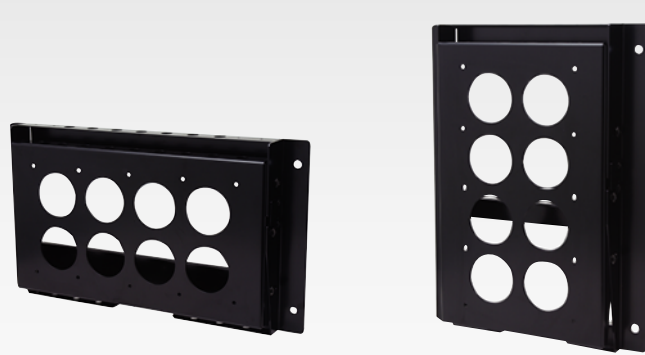


壁掛金具 (横仕様)
FFP-NM00-X

壁掛金具 (縦仕様)
FFP-NM00-Y

角度調整型壁掛金具

チルト0° ~ 10° 間で無段階調整が可能



角度調整型壁掛金具 (横仕様)
FFP-NM10-X

角度調整型壁掛金具 (縦仕様)
FFP-NM10-Y

ラッチ式薄型壁掛金具

薄型設計に加え、
ディスプレイの脱着が簡単なラッチ式を採用

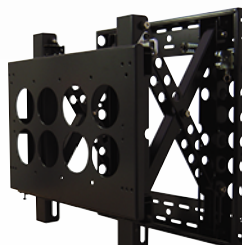


ラッチ式薄型壁掛金具
(横仕様)
FFP-SW00XR0

ラッチ式薄型壁掛金具
(縦仕様)
FFP-SW00YR0

マルチ壁掛金具

前面スライド機構 / ディスプレイ位置
調整機能などメンテナンスを考慮した
壁掛金具



マルチ壁掛金具
FFP-ETB200

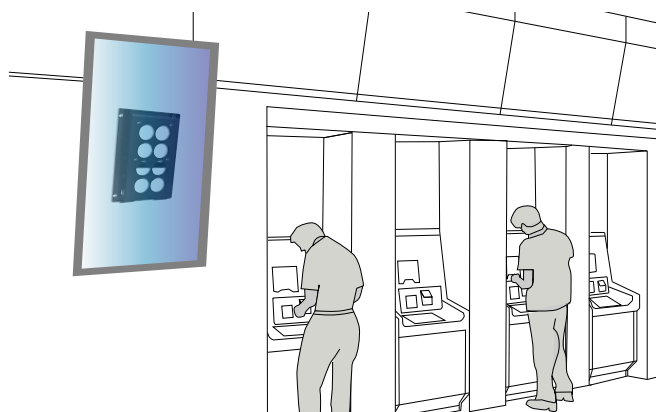
VESA ピッチ変換金具

取付穴 400mm×400mm に変換可能



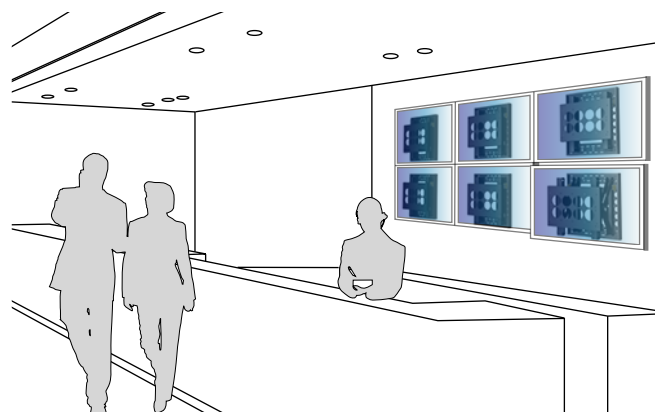
VESA ピッチ変換金具
FFP-LC40

■活用事例



製品構成: 角度調整型壁掛金具 (縦仕様)

金融機関で
為替レートなどの表示に



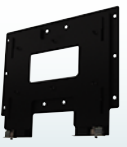

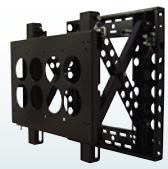

製品構成: マルチ壁掛金具 (6式)

受付で
マルチモニターインフォメーションで迫力のある演出に

■製品仕様一覧

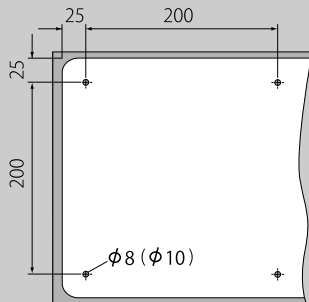
※弊社では特注品の製作も承っています。お気軽に営業部までご相談ください。

			
製品名 壁掛金具 (横仕様)	壁掛金具 (縦仕様)	角度調整型壁掛金具 (横仕様)	角度調整型壁掛金具 (縦仕様)
型番 FFP-NM00-X	FFP-NM00-Y	FFP-NM10-X	FFP-NM10-Y
寸法 W601×H400×D35	W401×H600×D35	W601×H330×D70	W401×H530×D70
自重 5.5kg	5.5kg	7.0kg	7.0kg
可動範囲 —	—	チルト 0°～10° (無段階調整)	チルト 0°～10° (無段階調整)
VESA 規格 VESA MIS-F200,200,10/VESA MIS-F400,200,10	VESA MIS-F200,200,10/VESA MIS-F,200,400,10	VESA MIS-F200,200,10/VESA MIS-F400,200,10	VESA MIS-F200,200,10/VESA MIS-F,200,400,10
RoHS 指令 RoHS 指令準拠	RoHS 指令準拠	RoHS 指令準拠	RoHS 指令準拠

			
製品名 ラッチ式薄型壁掛金具 (横仕様)	ラッチ式薄型壁掛金具 (縦仕様)	マルチ壁掛金具	VESA ピッチ変換金具
型番 FFP-SW00XRO	FFP-SW00YRO	FFP-ETB200	FFP-LC40
寸法 W601×H500×D30	W601×H600×D30	W460×H500×D122.2(D323.1)	W38×H440×D30
自重 9.3kg	11.0kg	15.5kg	1.5kg
可動範囲 —	—	前面スライド約 200mm	—
VESA 規格 VESA MIS-F,400,200,6	VESA MIS-F,200,400,6	VESA MIS-F200,200,10/VESA MIS-F400,200,10	400mm×400mm に変換
RoHS 指令 RoHS 指令準拠	RoHS 指令準拠	RoHS 指令準拠	RoHS 指令準拠

VESA MIS-F 規格について

VESA MIS-Fは、200 mm ずつ増加する変則的な穴間隔 (400 x 200 mm, 600 x 400 mm など) をさします。



VESA MIS-F, **aaa**, **bbb**, **c**

aaa : 幅 (W) bbb : 高さ (H) c : 穴数

板厚	指定なし
角 R	R6
穴径	φ8 (φ10)
ネジ深さ	M6×10 (M8×15)
ディスプレイサイズ	31 ~ 90inch (目安)
ディスプレイ重量	114kg まで

特別製作品

マルチモニターラック

上部はメンテナンス時に便利な前面スライド機構付き壁掛け金具、下部は物品収納などにご使用いただけるラックとなっています。設置環境やディスプレイ寸法にあわせて製作致します。



NTT アドバンステクノロジー株式会社 ICT-24 オペレーションセンター

日本フォームサービス株式会社

本社 〒136-0071 東京都江東区亀戸4-36-14
 東北営業所 〒981-8003 宮城県仙台市泉区南光台4-28-8
 関西営業所 〒534-0025 大阪市都島区片町2-2-40 (大発京橋ビル)
 九州営業所 〒814-0013 福岡県福岡市早良区藤崎2-11-40
 千葉工場 〒289-1751 千葉県山武郡横芝光町長山台1-4
 東京工場 〒132-0025 東京都江戸川区松江2-29-19

TEL:03-3636-0011 FAX:03-3636-0088
 TEL:022-273-8333 FAX:022-273-8334
 TEL:06-6356-1296 FAX:06-6356-1298
 TEL:092-844-5528 FAX:092-844-5530
 TEL:0479-82-2121 FAX:0479-82-0700
 TEL:03-3654-4118 FAX:03-3654-4119

URL <http://www.forvice.co.jp> E-Mail info@forvice.co.jp

お客様への注意とお願い ●品質改良、安全性向上の為、予告なく製品の仕様を変更する場合がございます。●カラー印刷の都合上、製品の色彩は若干異なります。



Tohatsu QMS (千葉工場) QR-00042 JQA-EM0620