

(証券コード 7869)

日本フォームサービス株式会社

平成18年9月期

決算説明会
(詳細資料編)

比較貸借対照表（連結）

（単位：百万円未満切捨て）

資 産 合 計	17年 9 月期末		18年 9 月期末		増減	備 考
	金額	構成比	金額	構成比	金額	
資 産 合 計	4,028	100.0%	4,339	100.0%	311	
流 動 資 産 合 計	734	18.2%	1,094	25.2%	360	8・9月売上増加の為
現金及び預金	81	2.0%	146	3.4%	64	
受 取 手 形	26	0.7%	27	0.6%	0	
売 掛 金	472	11.7%	745	17.2%	273	
棚 卸 資 産	125	3.1%	131	3.0%	5	
繰 延 税 金 資 産	17	0.4%	36	0.8%	19	
そ の 他	13	0.3%	11	0.3%	1	
貸 倒 引 当 金	2	0.1%	4	0.1%	1	
固 定 資 産 合 計	3,294	81.8%	3,245	74.8%	49	有形固定資産取得 204
有 形 固 定 資 産	3,116	77.3%	3,149	72.6%	33	江戸川中央ビル 180
建 物	758	18.8%	875	20.2%	116	フォービスビル改修 8
土 地	2,204	54.7%	2,190	50.5%	14	東京工場 増床 3
そ の 他	91	2.3%	84	1.9%	7	金型一式 9
建 設 仮 勘 定	60	1.5%	0	0.0%	60	その他 4
無 形 固 定 資 産	8	0.2%	6	0.1%	1	減損会計 14
投 資 等	169	4.2%	88	2.1%	80	減価償却費 69
投 資 有 価 証 券	118	2.9%	22	0.5%	96	優先出資証券売却 100
繰 延 税 金 資 産	36	0.9%	45	1.0%	9	
そ の 他	15	0.4%	21	0.5%	5	
貸 倒 引 当 金	0	0.0%	0	0.0%	0	
負債及び純資産合計	4,028	100.0%	4,339	100.0%	311	
負 債 合 計	1,343	33.3%	1,534	35.4%	190	
流 動 負 債 合 計	750	18.6%	935	21.6%	184	
買 掛 金	140	3.5%	266	6.1%	125	
短 期 借 入 金	235	5.8%	185	4.3%	50	
1 年 内 返 済 長 期 借 入 金	147	3.7%	125	2.9%	22	
未 払 金	49	1.2%	72	1.7%	22	
未 払 費 用	55	1.4%	69	1.6%	13	
未 払 法 人 税 等	27	0.7%	130	3.0%	102	
未 払 消 費 税 等	24	0.6%	21	0.5%	2	
賞 与 引 当 金	31	0.8%	50	1.2%	18	
そ の 他	38	1.0%	14	0.3%	24	49期収用圧縮繰越分
固 定 負 債 合 計	592	14.7%	598	13.8%	6	
長 期 借 入 金	491	12.2%	474	10.9%	16	
退 職 給 付 引 当 金	3	0.1%	20	0.5%	17	年金財政再計算による剰余金
役 員 退 職 慰 労 引 当 金	91	2.3%	97	2.2%	5	
そ の 他	5	0.1%	5	0.1%	0	
純 資 産 合 計	2,685	66.7%	2,805	64.6%	120	
資 本 金	395	9.8%	395	9.1%	0	
資 本 剰 余 金	230	5.7%	230	5.3%	0	
利 益 剰 余 金	2,084	51.7%	2,193	50.5%	109	
自 己 株 式	26	0.7%	17	0.4%	8	
そ の 他 有 価 証 券 評 価 差 額 金	2	0.1%	3	0.1%	1	

比較損益計算書（連結）

（単位：百万円未満切捨て）

項目	17年9月期		18年9月期		増減	備考
	金額	百分比	金額	百分比	金額	
売上高	2664	100.0%	3,252	100.0%	587	
函物	1,985	74.5%	2,459	75.6%	474	
磁気テープ関連	119	4.5%	103	3.2%	16	
集積回路関連	69	2.6%	46	1.4%	23	
通信関連	1,747	65.6%	2,112	64.9%	365	
その他の	48	1.8%	196	6.0%	148	
機械設備	102	3.8%	239	7.4%	137	
介護	577	21.7%	554	17.0%	22	
売上原価	1,863	69.9%	2,233	68.7%	370	
売上総利益	801	30.1%	1,019	31.3%	217	
販売費及び一般管理費	762	28.6%	776	23.9%	13	
営業利益	38	1.5%	242	7.5%	203	
営業外収益	22	0.8%	12	0.4%	9	
受取利息・配当金	6	0.2%	0	0.0%	6	
その他の	15	0.6%	12	0.4%	3	
営業外費用	22	0.8%	18	0.6%	4	
支払利息・手形売却損	22	0.8%	17	0.6%	4	
その他の	0	0.0%	0	0.0%	0	
経常利益	38	1.5%	237	7.3%	198	
特別利益	213	8.0%	40	1.3%	172	} 下記別表参照
特別損失	165	6.2%	42	1.3%	122	
税引前当期純利益	87	3.3%	235	7.2%	148	
法人税，住民税及び事業税	21	0.0%	130	4.0%	109	
法人税等調整額	12	0.5%	29	0.9%	42	
当期純利益	52	2.0%	133	4.1%	81	
1株当たり当期純利益	13円31銭	-	33円77銭	-	-	

【項目別比較】

特別利益	213	8.0%	40	1.3%	172
投資有価証券売却益	8	0.3%	0	0.0%	8
固定資産売却益	205	7.7%	27	0.9%	177
投資有価証券償還益	0	0.0%	13	0.4%	13
特別損失	165	6.2%	42	1.3%	122
固定資産除却損	1	0.0%	0	0.0%	0
投資有価証券売却損	0	0.0%	0	0.0%	0
固定資産圧縮損	164	6.2%	27	0.9%	136
減損損失	0	0.0%	14	0.4%	14

比較販売費(連結)

(単位:千円未満切捨て)

		17年9月期	18年9月期	増減
人件費	役員報酬	70,455	69,390	1,065
	給与手当	185,201	216,742	31,541
	法定福利費	31,829	34,555	2,725
	賞与引当金繰入	15,995	18,626	2,630
	賞与	8,168	7,815	352
	通勤交通費	7,343	8,095	752
	役員退職慰労引当金繰入	5,856	5,831	25
	退職給付費用	4,330	4,767	436
	福利厚生費	4,083	2,937	1,146
	退職金	0	1,500	1,500
人件費計		333,263	370,260	36,996
経費	運賃	77,589	80,244	2,654
	雑費	61,434	46,582	14,851
	減価償却費	31,102	33,724	2,622
	旅費交通費	36,924	32,365	4,558
	報酬	26,341	20,701	5,640
	賃借料	25,476	25,491	15
	通信費	21,187	20,280	906
	地代家賃	19,206	17,657	1,548
	試験研究費	24,544	16,432	8,112
	租税公課	17,552	18,157	604
	事務用品費	11,174	10,612	561
	水道光熱費	12,811	9,956	2,855
	交際費	14,002	11,616	2,386
	支払手数料	9,521	10,753	1,231
	貸倒引当金繰入	200	1,600	1,400
	消耗品費	7,104	9,506	2,402
	広告宣伝費	8,992	17,134	8,141
	その他	24,475	23,795	679
	経費計		429,643	406,614
販管費及び一般管理費		762,907	776,874	13,967

比較重要経営指標（連結）

（単位：千円未満切捨て）

		17年9月期	18年9月期	増減率
損益計算書	売上高	2,664,984	3,252,937	22.1%
	売上総利益	801,871	1,019,715	27.2%
	営業利益	38,963	242,841	523.2%
	営業外収支	65	5,373	8,090.4%
	営業外収益	22,386	12,723	43.2%
	営業外費用	22,451	18,096	19.4%
	経常利益	38,898	237,467	510.5%
	当期純利益	52,697	133,878	154.1%
貸借対照表	総資産	4,028,713	4,339,776	7.7%
	流動資産	734,589	1,094,722	49.0%
	当座資産	608,695	963,590	58.3%
	売上債権	498,553	772,739	55.0%
	棚卸資産	125,893	131,131	4.2%
	固定資産	3,294,124	3,245,054	1.5%
	流動負債	750,913	935,423	24.6%
	仕入債務	140,418	266,283	89.6%
	固定負債	592,242	598,707	1.1%
自己資本	2,685,557	2,805,645	4.5%	

ROA（総資産経常利益率）	0.97%	5.47%
売上高経常利益率	1.46%	7.30%
総資産回転率（回）	66.15%	74.96%
ROE（自己資本当期利益率）	1.96%	4.77%
売上高当期利益率	1.98%	4.12%
総資本回転率（回）	0.99	1.16
売上高総利益率	30.09%	31.35%
売上高営業利益率	1.46%	7.47%
売上高経常利益率	1.46%	7.30%
売上高当期利益率	1.98%	4.12%
売上債権回転率（回）	5.35	4.21
棚卸資産回転率（回）	21.17	24.81
仕入債務回転率（回）	18.98	12.22
自己資本比率	66.66%	64.65%
流動比率	97.83%	117.03%
当座比率	81.06%	103.01%
固定比率	122.66%	115.66%

売上先上位10社【函物及び機械設備関連事業】（連結）

（単位：千円未満切捨て）

順位	期別 会社名	17年9月期		18年9月期		増減
		金額	構成比	金額	構成比	金額
1	フ ジ タ (株)		%	321,000	11.9 %	321,000
2	N E C フ ィ ー ル デ ィ ン グ (株)	122,758	5.9 %	260,649	9.7 %	137,891
3	神 鋼 電 機 (株)		%	190,612	7.1 %	190,612
4	(株) カ ナ デ ン	44,085	2.1 %	68,213	2.5 %	24,128
5	(株) N T T デ ー タ	77,981	3.7 %	66,808	2.5 %	1,172
6	(株) フ ジ フ レ ッ ク ス	68,242	3.3 %	48,991	1.8 %	33,108
7	三 機 工 業 (株)	52,215	2.5 %	47,422	1.8 %	26,368
8	中 央 資 材 (株)	53,782	2.6 %	43,470	1.6 %	10,311
9	N T T コ ム ウ ェ ア (株)	47,356	2.3 %	42,744	1.6 %	35,348
10	T I S (株)	45,280	2.2 %	42,265	1.6 %	7,615
	そ の 他	1,423,405	68.2 %	1,566,468	57.9 %	143,684
メ	－ カ － 合 計	2,087,741	100.0 %	2,698,646	100.0 %	610,905

主要売上先【介護関連事業】（連結）

（単位：千円未満切捨て）

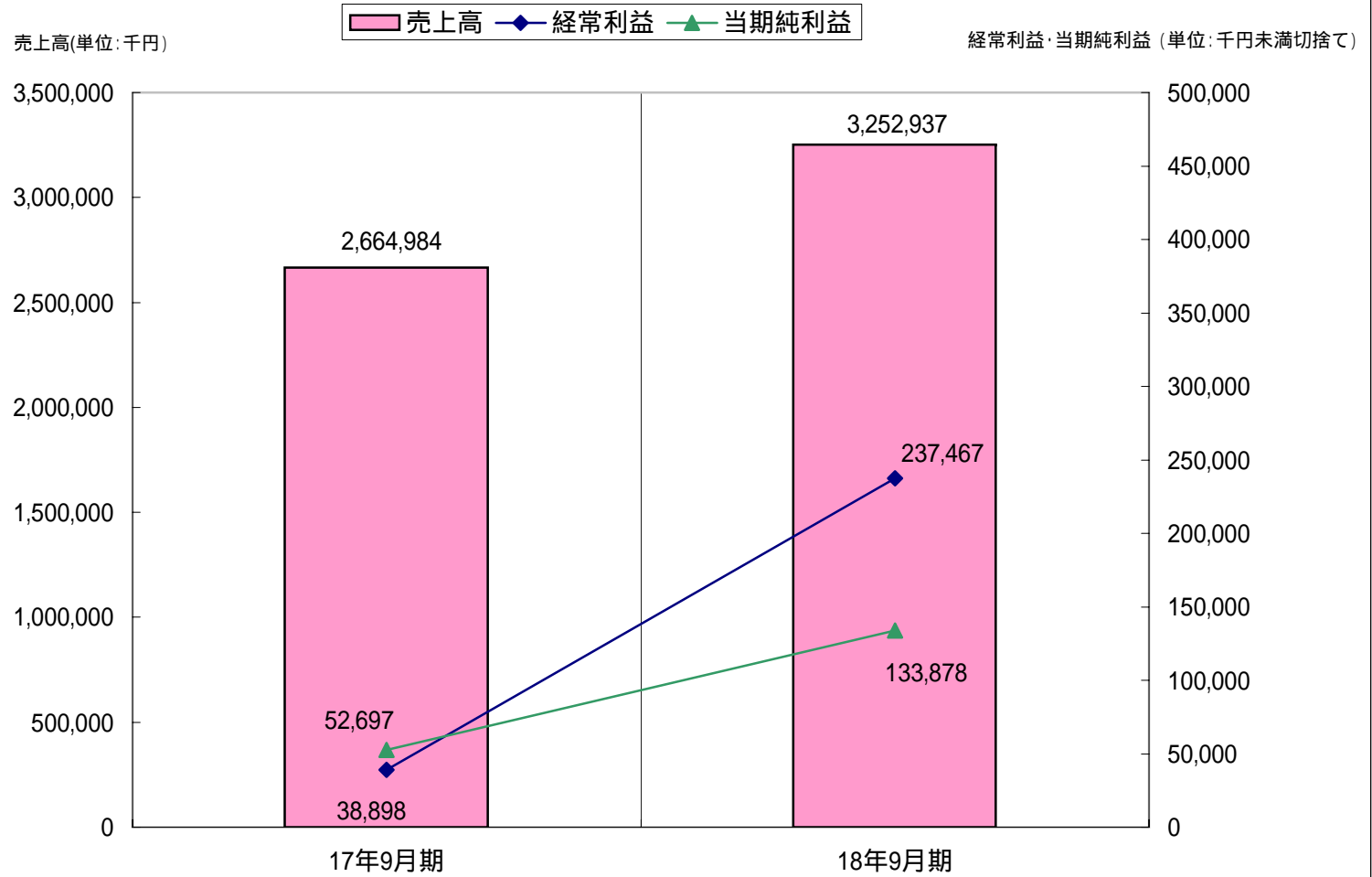
順位	期別 売上先	17年9月期		18年9月期		増減
		金額	構成比	金額	構成比	金額
1	東京都国民健康保険連合会	401,358	69.5 %	402,739	72.7 %	1,381
2	千葉県国民健康保険連合会	23,485	4.1 %	22,802	4.1 %	682
3	その他	152,398	26.4 %	128,748	23.2 %	23,649
	研修会受講者	40,531	7.0 %	7,079	1.3 %	24,103
	福祉用具購入者	14,165	2.5 %	12,581	2.3 %	1,583
	介護保険利用者等	45,503	7.9 %	42,559	7.7 %	2,672
	利用者負担金等	52,198	9.0 %	66,528	12.0 %	4,710
合計		577,242	100.0 %	554,290	100.0 %	22,950

仕入先上位10社（連結）

（単位：千円未満切捨て）

順位	期別 会社名	17年9月期		18年9月期		増減
		金額	構成比	金額	構成比	金額
1	(有) ベルテックス		%	64,500	7.7 %	64,500
2	スズデン (株)	38,346	5.4 %	37,204	4.4 %	1,141
3	阪和興業 (株)	40,226	5.7 %	27,334	3.2 %	12,891
4	(株) 岡村製作所	599	0.0 %	26,720	3.2 %	26,122
5	(有) 匠製作所	32,396	4.6 %	21,646	2.6 %	10,749
6	(株) ニシムラ	18,483	2.6 %	21,367	2.5 %	2,884
7	(株) 武田トランク製作所	22,186	3.2 %	19,377	2.3 %	2,808
8	五十畑鋼管 (株)	10,362	1.5 %	14,260	1.7 %	3,898
9	(株) 千葉製作所	9,330	1.3 %	13,872	1.6 %	4,542
10	(株) ムツミ	21,423	3.0 %	11,844	1.4 %	9,578
	その他	510,859	72.5 %	584,166	75.2 %	73,307
合	計	704,210	100.0 %	842,295	100.0 %	138,085

比較経営成績(連結)



比較貸借対照表（個別）

（単位：百万円未満切捨て）

	17年9月期末		18年9月期末		増 減	備 考
	金額	構成比	金額	構成比	金額	
資 産 合 計	4,056	100.0%	4,320	100.0%	263	
流 動 資 産 合 計	715	17.6%	1,033	23.9%	317	
現金及び預金	63	1.6%	98	2.3%	34	
受取手形	26	0.6%	27	0.6%	0	
売掛金	472	11.6%	745	17.3%	273	8・9月売上増加の為
棚卸資産	124	3.1%	120	2.8%	4	
繰延税金資産	17	0.4%	33	0.8%	15	
その他	13	0.3%	11	0.3%	1	
貸倒引当金	2	0.1%	4	0.1%	1	
固 定 資 産 合 計	3,341	82.4%	3,287	76.1%	54	
有形固定資産	3,113	76.7%	3,142	72.7%	28	有形固定資産取得 195
建物	757	18.7%	873	20.2%	116	江戸川中央ビル 180
土地	2,204	54.3%	2,190	50.7%	14	フォービスビル改修 8
その他	90	2.2%	77	1.8%	12	東京工場 増床 3
建設仮勘定	60	1.5%	0	0.0%	60	その他 4
無形固定資産	8	0.2%	6	0.1%	1	減損会計 14
投資等	219	5.4%	138	3.2%	80	減価償却費 65
投資有価証券	118	2.9%	22	0.5%	96	優先出資証券売却 100
繰延税金資産	36	0.9%	45	1.0%	9	
その他	65	1.6%	70	1.6%	5	
貸倒引当金	0	0.0%			0	
負債及び純資産合計	4,056	100.0%	4,320	100.0%	263	
負 債 合 計	1,351	33.3%	1,530	35.4%	179	
流 動 負 債 合 計	758	18.7%	932	21.6%	173	
買掛金	160	4.0%	300	6.9%	139	
短期借入金	235	5.8%	185	4.3%	50	
1年内返済長期借入金	147	3.6%	125	2.9%	22	
未払金	43	1.1%	65	1.5%	22	
未払費用	51	1.3%	63	1.5%	12	
未払法人税等	27	0.7%	112	2.6%	85	
未払消費税等	24	0.6%	17	0.4%	6	
賞与引当金	30	0.8%	48	1.1%	17	
その他	38	1.0%	14	0.3%	24	49期収用圧縮繰越分
固 定 負 債 合 計	592	14.6%	598	13.9%	6	
長期借入金	491	12.1%	474	11.0%	16	
退職給付引当金	3	0.1%	20	0.5%	17	年金財政再計算による剰余金
役員退職慰労引当金	91	2.3%	97	2.3%	5	
その他	5	0.1%	5	0.1%	0	
純 資 産 合 計	2,705	66.7%	2,789	64.6%	84	
資本金	395	9.8%	395	9.2%	0	
資本剰余金	230	5.7%	230	5.3%	0	
利益剰余金	2,104	51.9%	2,177	50.4%	73	
自己株式	26	0.7%	17	0.4%	8	
その他有価証券評価差額金	2	0.0%	3	0.1%	1	

比較損益計算書（個別）

（単位：百万円未満切捨て）

項目	17年9月期		18年9月期		増	減	備考
	金額	百分比	金額	百分比	金額		
売上高	2,664	100.0%	3,252	100.0%	588		
函物	1,985	74.5%	2,459	75.6%	473		
磁気テープ関連	119	4.5%	103	3.2%	15		
集積回路関連	69	2.6%	46	1.4%	23		
通信関連	1,747	65.6%	2,112	64.9%	364		
その他	48	1.8%	196	6.0%	148		
機械設備	102	3.8%	239	7.4%	137		
介護	577	21.7%	554	17.0%	22		
売上原価	1,915	71.9%	2,320	71.9%	405		
売上総利益	749	28.1%	932	28.1%	182		
販売費及び一般管理費	725	27.2%	738	27.2%	12		
営業利益	23	0.9%	194	0.9%	170		
営業外収益	17	0.7%	11	0.7%	6		
受取利息・配当金	6	0.2%	0	0.2%	6		
その他	10	0.4%	10	0.4%	0		
営業外費用	22	0.8%	18	0.8%	4		
支払利息・手形売却損	22	0.8%	17	0.8%	4		
その他	0	0.0%	0	0.0%	0		
経常利益	18	0.7%	187	0.7%	168		
特別利益	213	8.0%	40	8.0%	172		} 下記別表参照
特別損失	165	6.2%	42	6.2%	122		
税引前当期純利益	66	2.5%	185	2.5%	118		
法人税，住民税及び事業税	21	0.8%	113	0.8%	91		
法人税等調整額	12	0.5%	26	0.5%	38		
当期純利益	32	1.2%	97	1.2%	65		
1株当たり当期純利益（損失）	8円17銭	-	24円67銭	-	-		

【項目別比較】

特別利益	213	8.0%	40	1.3%	172	
有形固定資産売却益	205	7.7%	27	0.9%	177	
投資有価証券売却益	8	0.3%	-	-	8	
投資有価証券償還益	-	-	13	0.4%	13	
特別損失	165	6.2%	42	1.3%	122	
固定資産除却損	1	0.0%	0	0.0%	0	
投資有価証券売却損	0	0.0%	-	-	0	
圧縮損	164	6.2%	27	0.9%	136	
減損損失	-	-	14	0.4%	14	

比較販売費(個別)

(単位:千円未満切捨て)

		17年9月期	18年9月期	増減
人件費	給与手当	183,503	213,597	30,093
	役員報酬	53,325	52,410	915
	法定福利費	29,897	32,335	2,437
	賞与引当金繰入	15,975	18,397	2,421
	賞与	8,148	7,715	432
	通勤交通費	7,279	8,040	761
	役員退職慰労引当金繰入	5,856	5,831	25
	退職給付費用	4,330	4,767	436
	福利厚生費	4,069	2,415	1,654
	退職金	0	1,500	1,500
人件費計		312,385	347,008	34,623
経費	運賃	69,093	71,391	2,298
	雑費	60,500	46,432	14,068
	旅費交通費	36,390	30,849	5,541
	減価償却費	31,102	33,724	2,622
	報酬	26,263	20,679	5,584
	試験研究費	24,289	16,375	7,914
	賃借料	23,421	23,434	13
	通信費	20,623	19,741	881
	地代家賃	17,612	16,313	1,298
	交際費	13,916	11,551	2,365
	水道光熱費	12,113	9,916	2,197
	租税公課	17,508	18,135	626
	事務用品費	10,792	10,053	738
	支払手数料	9,447	10,716	1,269
	貸倒引当金繰入	200	1,600	1,400
	消耗品費	7,060	9,494	2,434
	広告宣伝費	8,992	17,099	8,106
	その他	24,211	23,527	683
経費計		413,540	391,037	22,503
販管費及び一般管理費		725,925	738,046	12,120

5 期比較重要経営指標（個別）

（単位：千円未満切捨て）

		14年9月期	15年9月期	16年9月期	17年9月期	18年9月期	14-18年増減
損益計算書	売上高	2,247,899	2,483,420	2,396,496	2,664,692	3,252,900	1,005,001
	売上総利益	868,856	915,176	718,893	749,370	932,338	63,482
	営業利益（損失）	34,350	50,609	23,273	23,444	194,292	159,942
	営業外収支	1,642	14,598	11,085	5,060	7,028	8,670
	営業外収益	18,783	9,782	14,251	17,391	11,068	7,715
	営業外費用	17,141	24,380	25,337	22,451	18,096	955
	経常利益（損失）	35,992	36,011	34,358	18,384	187,263	151,271
	当期純利益（損失）	3,739	7,541	9,877	32,363	97,816	94,077
貸借対照表	総資産	3,765,447	4,336,269	4,391,838	4,056,759	4,320,418	554,971
	流動資産	827,047	791,194	773,240	715,444	1,033,216	206,169
	当座資産	706,760	649,647	602,155	590,444	912,481	205,721
	売上債権	463,020	477,479	513,095	498,301	772,739	309,719
	棚卸資産	79,420	113,941	171,084	124,999	120,735	41,315
	固定資産	2,938,399	3,545,074	3,618,598	3,341,315	3,287,201	348,802
	流動負債	513,573	721,837	883,145	758,925	932,094	418,521
	仕入債務	72,533	139,656	158,341	160,999	300,014	227,481
	固定負債	540,141	913,634	835,886	592,242	598,707	58,566
	自己資本	2,711,733	2,700,797	2,672,806	2,705,591	2,789,617	77,884

ROA（総資産経常利益率）	0.96%	0.83%	-0.78%	0.45%	4.33%
売上高経常利益率	1.60%	1.45%	-1.43%	0.69%	5.76%
総資産回転率（回）	0.60	0.57	0.55	0.66	0.75
ROE（自己資本当期利益率）	0.14%	0.28%	-0.37%	1.20%	3.51%
売上高当期利益率	0.17%	0.30%	-0.41%	1.21%	3.01%
総資本回転率（回）	0.83	0.92	0.90	0.98	1.17
売上高総利益率	38.45%	36.85%	30.00%	28.12%	28.66%
売上高営業利益率	1.53%	2.04%	-0.97%	0.88%	5.97%
売上高経常利益率	1.60%	1.45%	-1.43%	0.69%	5.76%
売上高当期利益率	0.17%	0.30%	-0.41%	1.21%	1.21%
売上債権回転率（回）	4.85	5.20	4.67	5.35	4.21
棚卸資産回転率（回）	28.30	21.80	14.01	21.32	26.94
仕入債務回転率（回）	30.99	17.78	15.14	16.55	10.84
自己資本比率	72.02%	62.28%	60.86%	66.69%	64.57%
流動比率	161.04%	109.61%	87.56%	94.27%	110.85%
当座比率	137.62%	90.00%	68.18%	77.80%	97.90%
固定比率	108.36%	131.26%	135.39%	123.50%	117.84%

5期比較経営成績(個別)

