

(証券コード 7869)

# 日本フォームサービス株式会社

(個別財務諸表)

## 決算説明資料

**第49期 中間期 (2004年10月～2005年3月)**

(注) 連結財務諸表は当期より作成しておりますので、前期比較はありません。前期比較は個別財務諸表にて行っております。

## 比較貸借対照表

(単位：千円未満切捨て)

	2004年9月期 中間		2004年9月期 期末		2005年9月期 中間		増減比(前期末/当中間期)		備考
	金額	構成比	金額	構成比	金額	構成比	増減額	増減率	
<b>資産合計</b>	4,512,134	100.0%	4,391,838	100.0%	4,349,403	100.0%	42,434	1.0%	
流動資産合計	807,436	17.9%	773,240	17.6%	791,471	18.2%	18,231	2.3%	
現金及び預金	88,403	2.0%	59,021	1.3%	48,944	1.1%	10,076	20.6%	
受取手形	28,866	0.7%	19,352	0.5%	34,340	0.8%	14,987	43.6%	
売掛金	532,157	11.8%	493,742	11.2%	574,607	13.2%	80,865	14.1%	
棚卸資産	129,374	2.9%	171,084	3.9%	108,152	2.5%	62,931	58.2%	
繰延税金資産	11,204	0.2%	11,083	0.3%	15,436	0.4%	4,352	28.2%	
その他	20,230	0.4%	21,155	0.5%	12,990	0.3%	8,165	62.9%	
貸倒引当金	2,800	0.1%	2,200	0.1%	3,000	0.1%	800	26.7%	
固定資産合計	3,704,697	82.1%	3,618,598	82.4%	3,557,932	81.8%	60,666	1.7%	
有形固定資産	3,440,449	76.2%	3,355,885	76.4%	3,323,420	76.4%	32,465	1.0%	
建物	933,739	20.7%	884,006	20.1%	859,651	19.8%	24,355	2.8%	
土地	2,400,160	53.2%	2,376,356	54.1%	2,376,356	54.6%	0	0.0%	
その他	106,549	2.3%	95,522	2.2%	87,412	2.0%	8,110	9.4%	
建設仮勘定	0	0.0%	0	0.0%	0	0.0%	0	-	
無形固定資産	12,180	0.3%	10,769	0.2%	9,358	0.2%	1,410	15.1%	
投資	252,067	5.6%	251,943	5.7%	225,152	5.2%	26,790	11.9%	
投資有価証券	125,363	2.8%	123,372	2.8%	114,523	2.6%	8,849	7.7%	
繰延税金資産	54,558	1.2%	56,150	1.3%	51,769	1.2%	4,380	8.5%	
その他	88,751	2.0%	89,026	2.0%	75,466	1.8%	13,560	18.0%	
貸倒引当金	16,606	0.4%	16,606	0.4%	16,606	0.4%	0	-	
<b>負債及び資本合計</b>	4,512,134	100.0%	4,391,838	100.0%	4,349,403	100.0%	42,434	1.0%	
負債合計	1,827,728	40.5%	1,719,031	39.1%	1,688,957	38.8%	30,074	1.8%	
流動負債合計	860,424	19.1%	883,145	20.1%	932,065	21.4%	48,919	5.2%	
買掛金	110,940	2.5%	158,341	3.6%	96,852	2.2%	61,488	63.5%	
短期借入金	333,501	7.4%	312,503	7.1%	429,505	9.9%	117,002	27.2%	
1年内返済長期借入金	209,424	4.7%	206,611	4.7%	187,935	4.3%	18,676	9.9%	
未払金	87,815	1.9%	82,278	1.9%	95,925	2.2%	13,646	14.2%	
未払費用	55,436	1.2%	5,116	0.1%	50,570	1.2%	67	1.3%	
未払法人税等	4,916	0.1%	8,386	0.2%	5,183	0.1%	7,490	47.2%	
未払消費税等	0	0.0%	61,887	1.4%	15,876	0.4%	11,316	22.4%	
賞与引当金	21,920	0.5%	21,752	0.5%	30,672	0.7%	8,920	29.1%	
その他	36,471	0.8%	26,269	0.6%	19,543	0.4%	6,726	34.4%	
固定負債合計	967,304	21.4%	835,886	19.0%	756,892	17.4%	78,993	10.4%	
長期借入金	849,953	18.8%	748,054	17.0%	662,018	15.2%	86,036	13.0%	
退職給付引当金	34,178	0.8%	0	0.0%	502	0.0%	502	100.0%	
役員退職慰労引当金	82,758	1.8%	85,857	2.0%	88,797	2.1%	2,940	3.3%	
その他	414	0.0%	1,975	0.0%	5,575	0.1%	3,600	64.6%	
資本合計	2,684,405	59.5%	2,672,806	60.9%	2,660,445	61.2%	12,360	0.5%	
資本金	395,950	8.8%	395,950	9.0%	395,950	9.1%	-	-	
資本剰余金	230,000	5.1%	230,000	5.2%	230,000	5.3%	-	-	
利益剰余金	2,082,782	46.2%	2,071,684	47.3%	2,060,842	47.4%	10,841	0.5%	
その他有価証券評価差額金	1,902	0.0%	1,401	0.0%	75	0.0%	1,326	1,766.7%	
自己株式	26,229	0.6%	26,229	0.6%	26,421	0.6%	192	0.7%	

注) 有形固定資産の減価償却累計額  
受取手形割引高

1,057,171  
62,911

1,090,260  
39,180

1,120,395  
69,835

## 比較損益計算書

(単位：千円未満切捨て)

	2004年9月期 中間		2005年9月期 中間		増減額		備考
	金額	百分比	金額	百分比	金額	増減率	
売上高	1,267,493	100.0%	1,320,467	100.0%	52,974	4.2%	
函物	893,919	70.5%	976,173	73.9%	82,253	9.2%	
磁気テープ関連	69,986	5.5%	69,323	5.2%	663	0.9%	
集積回路関連	57,614	4.5%	46,556	3.5%	11,058	19.2%	
通信関連	749,750	59.2%	833,029	63.1%	83,278	11.1%	
その他	16,568	1.3%	27,264	2.1%	10,696	39.2%	
機械設備	61,787	4.9%	59,385	4.5%	2,402	3.9%	
介護	311,786	24.6%	284,909	21.6%	26,877	8.6%	
売上原価	854,058	67.4%	952,619	72.1%	98,561	11.5%	
売上総利益	413,435	32.6%	367,848	27.9%	45,587	11.0%	
販売費及び一般管理費	390,035	30.8%	376,371	28.5%	13,664	3.5%	科目別比較 別紙
営業利益(損失)	23,399	1.8%	8,523	-0.6%	31,922	136.4%	
営業外収益	6,213	0.5%	5,996	0.5%	216	3.5%	
受取利息・配当金	111	0.0%	76	0.0%	34	31.3%	
(注)その他	6,101	0.5%	5,919	0.4%	182	3.0%	
営業外費用	12,628	1.0%	12,898	1.0%	269	2.1%	
支払利息・手形売却損	12,574	1.0%	12,829	1.0%	254	2.0%	
その他	54	0.0%	69	0.0%	15	28.1%	
経常利益(損失)	16,983	1.3%	15,425	1.1%	32,409	190.8%	
特別利益	-	-	8,522	0.6%	8,522	-	項目別比較 脚注
特別損失	-	-	1,202	0.1%	1,202	-	項目別比較 脚注
税引前当期純利益(損失)	16,983	1.3%	8106	0.6%	25,090	147.7%	
法人税, 住民税及び事業税	1,922	0.1%	1,797	0.1%	125	6.5%	
法人税等調整額	13,814	1.1%	938	0.1%	12,903	93.2%	
当期純利益(損失)	1,220	0.1%	10841	0.8%	12,062	988.2%	
前期繰越利益	1,558,512	-	1,549,872	-	8,640	-	
当期末処分利益	1,559,733	-	1,539,030	-	20,702	-	
1株当たり当期純利益(損失)	0円31銭	-	2円74銭	-	3円05銭	-	

【項目別比較】

特別利益	-	-	8,522	0.6%	8,522	-	
投資有価証券売却益	-	-	8522				
特別損失	-	-	1,202	0.1%	1,202	-	
固定資産除却損	-	-	1099				
投資有価証券売却損	-	-	103				

## 比較販管費

(単位 :千円未満切捨て)

		2004年9月期 中間	2005年9月期 中間	増減額	増減率
人件費	給 与 手 当	115,902	88,555	27,347	23.6
	役 員 報 酬	27,942	27,202	740	2.6
	賞 与 引 当 金 繰 入	10,350	16,086	5,736	55.4
	法 定 福 利 費	15,905	15,777	128	0.8
	通 勤 交 通 費	4,963	3,469	1,494	30.1
	役 員 退 職 慰 勞 引 当 金 繰 入	3,023	2,940	83	2.7
	福 利 厚 生 費	2,936	2,508	428	14.6
	退 職 給 付 費 用	3,456	2,205	1,251	36.2
	賞 与	0	634	634	
	退 職 金	147	0	147	100.0
人件費計		184,624	159,376	25,248	13.7
経費	運 賃	34,360	36,693	2,333	6.8
	旅 費 交 通 費	15,672	17,136	1,464	9.3
	減 価 償 却 費	16,439	16,097	342	2.1
	報 酬	13,799	13,241	558	4.0
	賃 借 料	10,432	11,846	1,414	13.6
	試 験 研 究 費	6,856	11,400	4,544	66.3
	地 代 家 賃	11,618	10,760	858	7.4
	通 信 費	11,432	10,007	1,425	12.5
	租 税 公 課	8,147	7,499	648	8.0
	水 道 光 熱 費	4,970	5,357	387	7.8
	広 告 宣 伝 費	12,649	5,065	7,584	60.0
	事 務 用 品 費	5,584	4,720	864	15.5
	消 耗 品 費	4,607	3,311	1,296	28.1
	貸 倒 引 当 金 繰 入	1,900	800	1,100	57.9
	雑 費	18,766	39,414	20,648	110.0
	そ の 他	28,170	23,636	4,534	16.1
経費計		205,408	216,989	11,581	5.6
販管費及び一般管理費		390,036	376,371	13,665	3.5

## 5期比較重要経営指標

(単位：千円未満切捨て)

		2001/9月期中間	2002/9月期中間	2003/9月期中間	2004/9月期中間	2005/9月期中間	2005-2001増減額	2005-2001増減率
損益計算書	売上高	1,708,005	1,266,872	1,282,860	1,267,493	1,320,467	387,537	22.7%
	売上総利益	684,038	512,687	499,648	413,435	367,848	316,190	46.2%
	営業利益(損失)	207,976	115,941	47,529	23,399	8,523	216,499	104.1%
	営業外収支	5,677	86	6,250	6,415	6,902	1,224	21.6%
	営業外収益	6,656	8,867	5,671	6,213	5,996	660	9.9%
	営業外費用	12,333	8,781	11,921	12,628	12,898	564	4.6%
	経常利益(損失)	202,298	116,028	41,279	16,983	15,425	217,724	107.6%
	当期純利益(損失)	95,621	63,578	13,777	1,220	10,841	106,462	111.3%
貸借対照表	総資産	4,221,145	3,934,697	4,746,762	4,512,134	4,349,403	128,258	3.0%
	流動資産	1,327,182	977,357	1,377,897	807,436	791,471	535,710	40.4%
	当座資産	1,205,988	877,882	1,249,280	649,427	657,892	548,095	45.4%
	売上債権	837,024	618,381	451,475	561,023	608,947	228,076	27.2%
	棚卸資産	109,456	89,567	108,800	129,374	108,152	1,303	1.2%
	固定資産	2,893,962	2,957,339	3,368,864	3,704,697	3,557,932	663,970	22.9%
	資産合計	4,221,145	3,934,697	4,746,762	4,512,134	4,349,403	128,258	3.0%
	流動負債	734,513	619,259	1,037,906	860,424	932,065	197,552	26.9%
	仕入債務	270,125	185,225	161,254	198,755	192,777	77,347	28.6%
	固定負債	710,776	543,404	1,001,305	967,304	756,892	46,116	6.5%
	自己資本	2,775,855	2,772,033	2,707,549	2,684,405	2,660,445	115,409	4.2%
	負債及び資本合計	4,221,145	3,934,697	4,746,762	4,512,134	4,349,403	128,258	3.0%

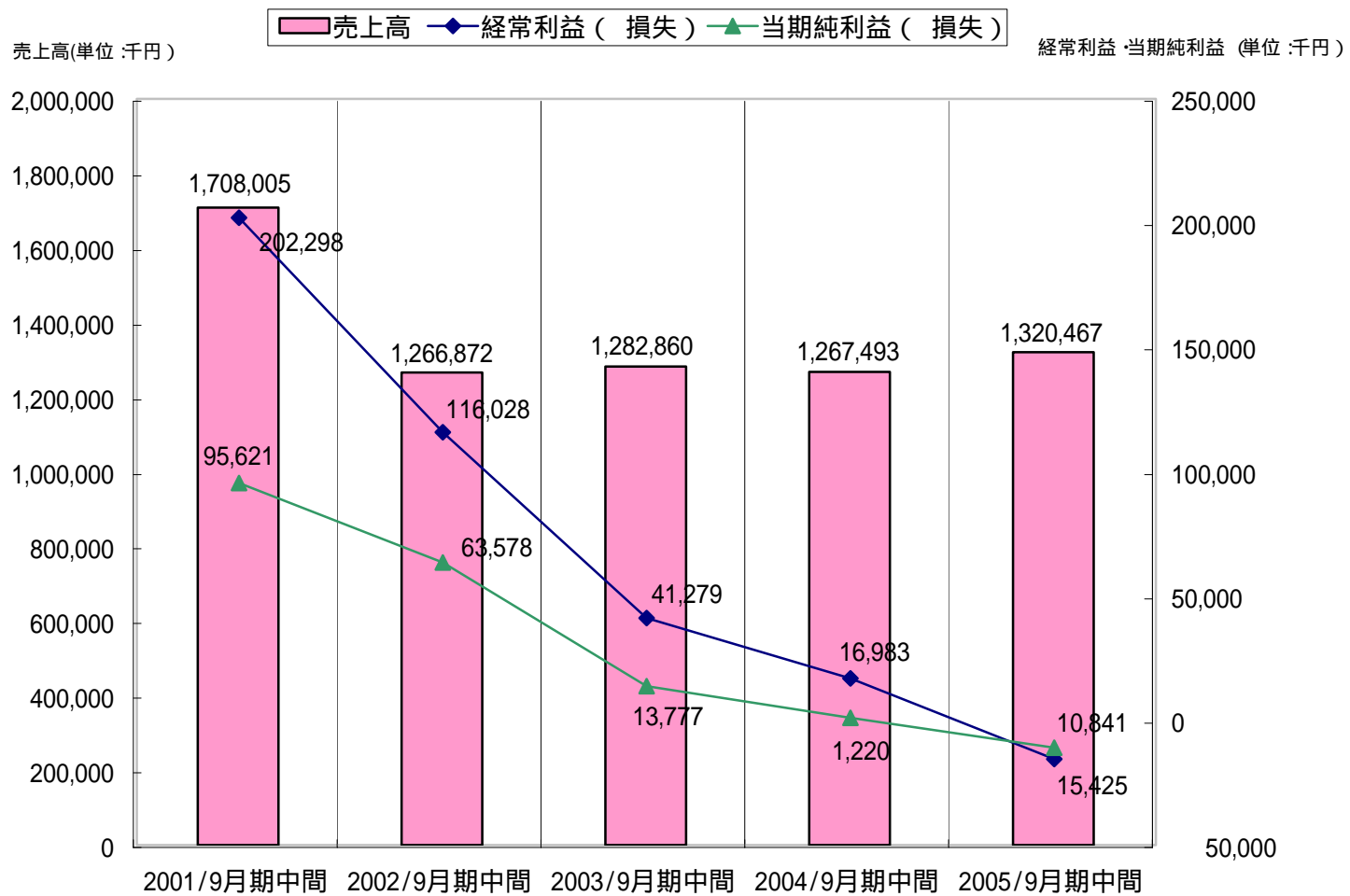
ROA(総資産経常利益率)	4.79%	2.95%	0.87%	0.38%	0.35%
ROE(自己資本当期利益率)	3.44%	2.29%	0.51%	0.05%	0.41%
総資産回転率(回)	0.40	0.32	0.27	0.28	0.30
売上総利益率	40.05%	40.47%	38.95%	32.62%	27.86%
売上高営業利益率	12.18%	9.15%	3.70%	1.85%	0.65%
売上高経常利益率	11.84%	9.16%	3.22%	1.34%	1.17%
売上高当期利益率	5.60%	5.02%	1.07%	0.10%	0.82%
売上債権回転率(回)	2.04	2.05	2.84	2.26	2.17
棚卸資産回転率(回)	15.60	14.14	11.79	9.80	12.21
仕入債務回転率(回)	6.32	6.84	7.96	6.38	6.85
自己資本比率	65.76%	70.45%	57.04%	59.49%	61.17%
流動比率	180.69%	157.83%	132.76%	93.84%	84.92%
当座比率	164.19%	141.76%	120.37%	75.48%	70.58%
固定比率	104.25%	106.68%	124.42%	138.01%	133.73%

## 第 4 9 期 (2005年9月期) 業績見通し

(単位：百万円未満切捨て)

	第 4 8 期 (2004年9月期)		第 4 9 期 (2005年9月期)							
	全 社		メーカー・通信関連		介護サービス関連		合 計 金 額			
	金 額	百分比	金 額	百分比	金 額	百分比	金 額	百分比	増減額	増減率
売上高	2,396	100.0%	1,903	100.0%	587	100.0%	2,490	100.0%	94	0.0%
経常利益 ( 損失 )	34	1.4%	99	5.2%	49	8.3%	50	2.0%	84	-
当期純利益 ( 損失 )	9	0.4%					15	0.6%	24	-

### 5期比較経営成績 (全社)



(注) 連結財